

## Podstawowe informacje



## Dane techniczne projektu

<b>Całkowita powierzchnia</b>	<b>77.50 m<sup>2</sup></b>
<b>Powierzchnia użytkowa</b>	<b>72.73 m<sup>2</sup></b>
<b>Powierzchnia zabudowy</b>	<b>59.44 m<sup>2</sup></b>
<b>Powierzchnia dachu</b>	<b>120 m<sup>2</sup></b>
<b>Kubatura</b>	<b>228.51 m<sup>3</sup></b>
<b>Wymiary budynku</b>	<b>7.70 x 7.70 m</b>
<b>Kąt nachylenia</b>	<b>45°</b>
<b>Wysokość budynku</b>	<b>8.42 m</b>
<b>Wymiary działki</b>	<b>15.70 x 15.70 m</b>



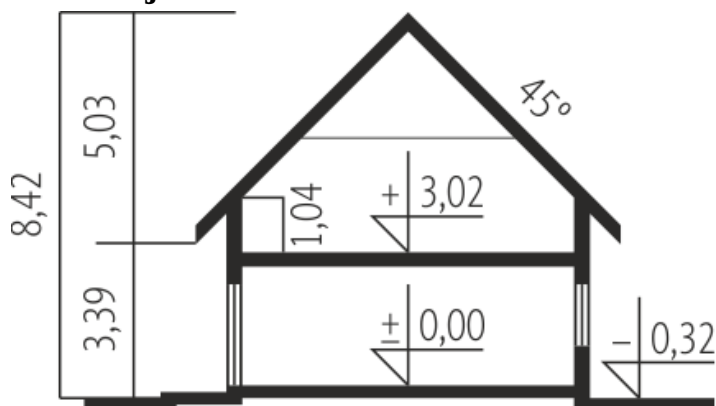
## Opis projektu

Dom parterowy z użytkowym poddaszem, niepodpiwniczony, przeznaczony dla 3-4-osobowej rodziny. Na parterze zaprojektowano pokój dzienny połączony z kuchnią, pokój gościnny oraz toaletę mieszczącą również kocioł c.o. Oszczędna komunikacja zapewnia efektywne wykorzystanie powierzchni. Na poddaszu zaplanowano trzy sypialnie i łazienkę.

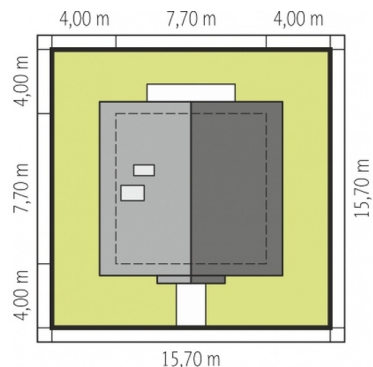
## Elewacje



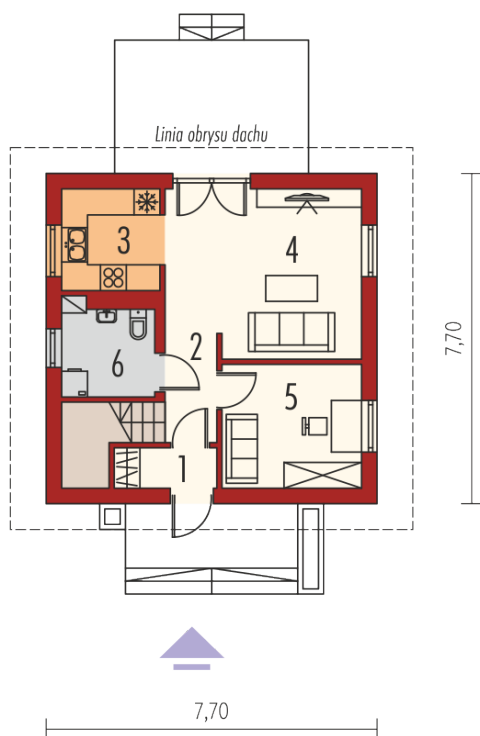
## Przekrój



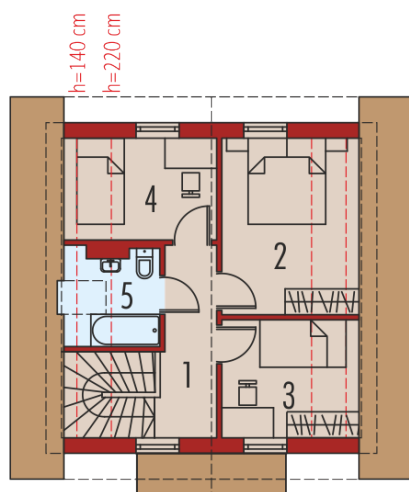
## Sytuacje



Schemat uwzględnia minimalne odległości od budynku do granicy działki.  
Szczegóły w zakładce: Jak czytać projekt?

**Rzuty**

**Parter 45.05 m<sup>2</sup>**

Wiatrołap	2.31 m <sup>2</sup>
Hol + schody	6.29 m <sup>2</sup>
Kuchnia	5.44 m <sup>2</sup>
Pokój dzienny	17.06 m <sup>2</sup>
Gabinet	9.18 m <sup>2</sup>
Toaleta, kotłownia	4.77 m <sup>2</sup>


**Poddasze 32.45 m<sup>2</sup>**

Korytarz	5.66 m <sup>2</sup>
Sypialnia	10.07 m <sup>2</sup>
Sypialnia	6.71 m <sup>2</sup>
Sypialnia	6.63 m <sup>2</sup>
Łazienka	3.38 m <sup>2</sup>