

## Podstawowe informacje



## Dane techniczne projektu

<b>Całkowita powierzchnia</b>	<b>97.02 m<sup>2</sup></b>
<b>Powierzchnia użytkowa</b>	<b>94.23 m<sup>2</sup></b>
<b>Powierzchnia zabudowy</b>	<b>101.48 m<sup>2</sup></b>
<b>Powierzchnia dachu</b>	<b>176 m<sup>2</sup></b>
<b>Kubatura</b>	<b>379.76 m<sup>3</sup></b>
<b>Wymiary budynku</b>	<b>11.90 x 9.60 m</b>
<b>Kąt nachylenia</b>	<b>45°</b>
<b>Wysokość budynku</b>	<b>8.12 m</b>
<b>Wymiary działki</b>	<b>24.60 x 19.90 m</b>



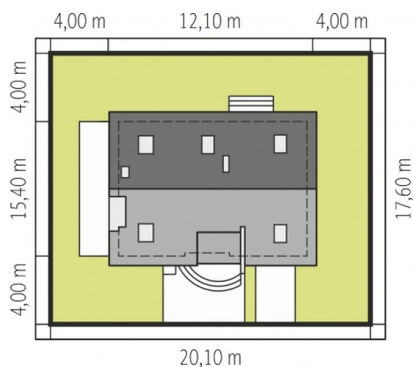
## Opis projektu

Mały dom parterowy z użytkowym poddaszem, z wbudowanym garażem jednoosobowym, niepodpiwniczony, przeznaczony dla 3-4-osobowej rodziny. Jest domem całorocznym, może jednak pełnić funkcję letniskowego. Budynek oparty jest na prostym rzucie, ma nieskomplikowaną konstrukcję, dlatego koszt jego budowy jest niewysoki.

## Elewacje

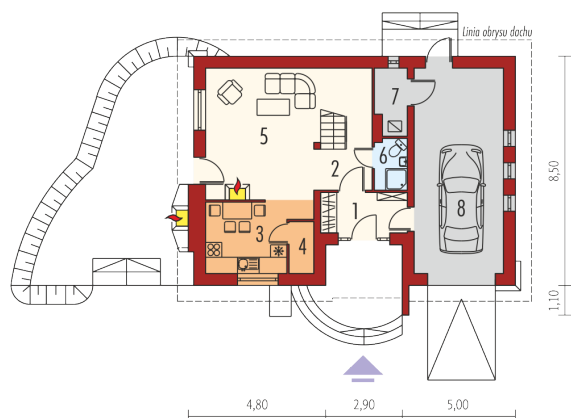


## Sytuacje

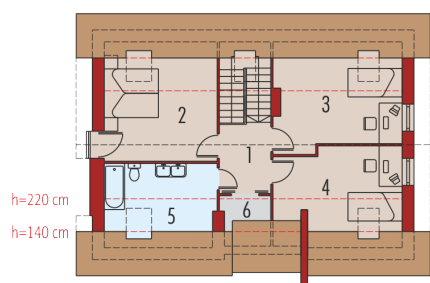


Schemat uwzględnia minimalne odległości od budynku do granicy działki.

Szczegóły w zakładce: Jak czytać projekt?

**Rzuty**

**Parter 50.11 m<sup>2</sup>**

<b>Wiatrołap</b>	4.87 m <sup>2</sup>
<b>Hol + schody</b>	9.10 m <sup>2</sup>
<b>Kuchnia</b>	7.65 m <sup>2</sup>
<b>Spizarnia</b>	1.66 m <sup>2</sup>
<b>Pokój dzienny</b>	21.84 m <sup>2</sup>
<b>Toaleta</b>	2.20 m <sup>2</sup>
<b>Kotłownia</b>	2.79 m <sup>2</sup>
<b>Garaż</b>	25.77 m <sup>2</sup>


**Poddasze 46.91 m<sup>2</sup>**

<b>Korytarz</b>	4.86 m <sup>2</sup>
<b>Sypialnia</b>	12.54 m <sup>2</sup>
<b>Sypialnia</b>	11.55 m <sup>2</sup>
<b>Sypialnia</b>	10.32 m <sup>2</sup>
<b>Łazienka</b>	6.95 m <sup>2</sup>
<b>Schowek</b>	0.69 m <sup>2</sup>