

Podstawowe informacje



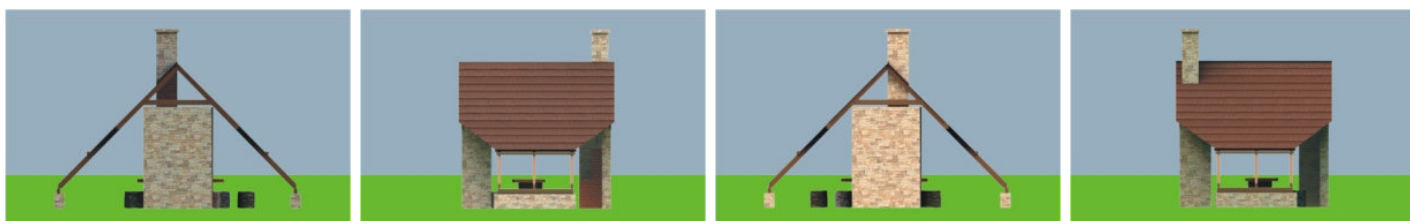
Dane techniczne projektu

Powierzchnia użytkowa	25 m ²
Powierzchnia zabudowy	25 m ²
Powierzchnia dachu	24.70 m ²
Wymiary budynku	7.30 x 4.40 m
Kąt nachylenia	45°
Wysokość budynku	4.30 m
Wymiary działki	10.40 x 13.30 m

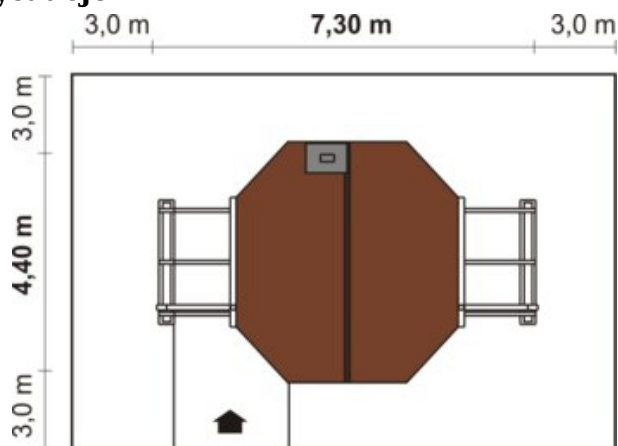
Opis projektu

Projekt altany ogrodowej z dachem dwuspadowym. Po środku altanki znajduje się miejsce na rodzinne spotkanie przy grillu. Również uwzględniono jest miejsce na magazynowanie drewna lub węgla. Projekt może być wykonany w odbiciu lustrzanym i nie wymaga żadnego zezwolenia na budowę.

Elewacje



Sytuacje



Rzuty

