

## Podstawowe informacje



## Dane techniczne projektu

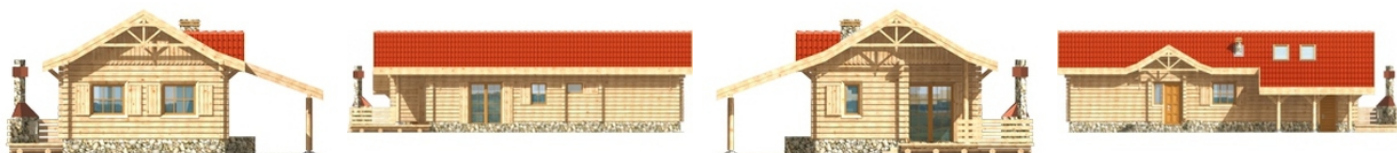
<b>Całkowita powierzchnia</b>	<b>87.23 m<sup>2</sup></b>
<b>Powierzchnia użytkowa</b>	<b>73.57 m<sup>2</sup></b>
<b>Powierzchnia zabudowy</b>	<b>116.44 m<sup>2</sup></b>
<b>Powierzchnia dachu</b>	<b>171 m<sup>2</sup></b>
<b>Kubatura</b>	<b>277.88 m<sup>3</sup></b>
<b>Wymiary budynku</b>	<b>9.80 x 15.90 m</b>
<b>Kąt nachylenia</b>	<b>30°</b>
<b>Wysokość budynku</b>	<b>5.66 m</b>
<b>Wymiary działki</b>	<b>15.30 x 23.90 m</b>



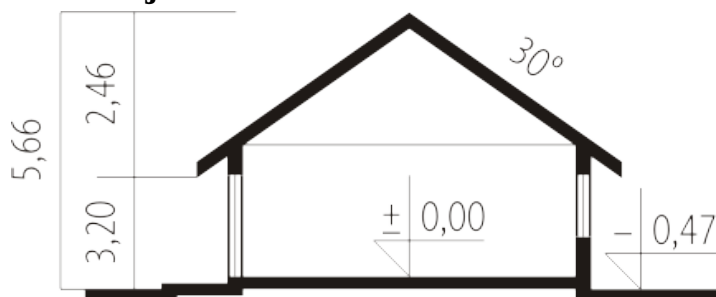
## Opis projektu

Przytulny dom letniskowy z bali, parterowy, niepodpiwniczony z możliwością doprojektowania piwnicy, przeznaczony dla 3-4-osobowej rodziny. Salon z wyjściem na drewniany taras jest połączony grillem zewnętrznym z kuchnią i jadalnią. Na parterze mieszczą się także dwie sypialnie i łazienka. Wiatą garażowa sąsiaduje z pomieszczeniem gospodarczym. Kominiek zaplanowano tak, aby mógł on być jednym źródłem ogrzewania. Wnętrze domu bardzo przestronne, z widocznymi elementami konstrukcyjnymi ścian i dachu.

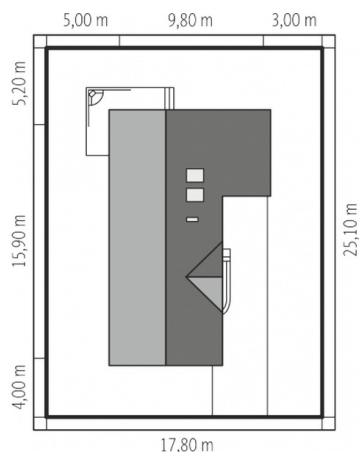
## Elewacje

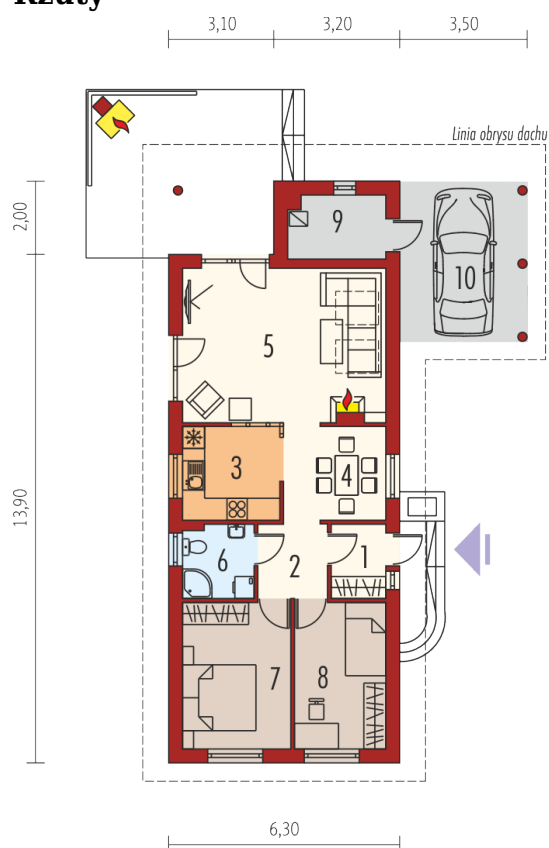


## Przekrój



## Sytuacje



**Rzuty**

**Parter 87.23 m<sup>2</sup>**

<b>Wiatrołap</b>	3.04 m <sup>2</sup>
<b>Wiatra samochodowa</b>	13.66 m <sup>2</sup>
<b>Hol</b>	3.68 m <sup>2</sup>
<b>Kuchnia</b>	6.71 m <sup>2</sup>
<b>Jadalnia</b>	6.97 m <sup>2</sup>
<b>Pokój dzienny</b>	23.50 m <sup>2</sup>
<b>Łazienka</b>	3.75 m <sup>2</sup>
<b>Sypialnia</b>	11.85 m <sup>2</sup>
<b>Sypialnia</b>	10.01 m <sup>2</sup>
<b>Pom. gospodarcze</b>	4.06 m <sup>2</sup>