

Podstawowe informacje



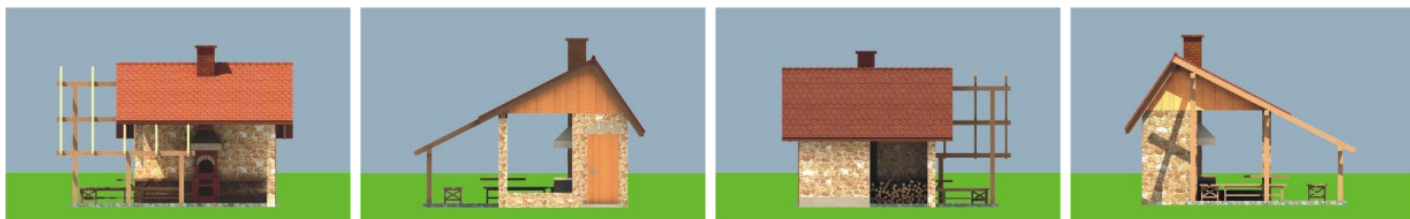
Dane techniczne projektu

Powierzchnia użytkowa	24 m ²
Powierzchnia zabudowy	24 m ²
Powierzchnia dachu	29.50 m ²
Wymiary budynku	5.75 x 5.55 m
Kąt nachylenia	27°
Wysokość budynku	4.10 m
Wymiary działki	11.75 x 11.55 m

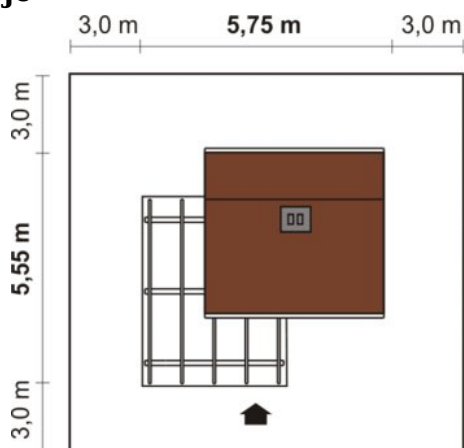
Opis projektu

Projekt wolnostojącej altany ogrodowej z dachem dwuspadowym. Wykonana w technologii murowanej. Projekt altany ogrodowej składa się z pomieszczenia gospodarczego i składu drewna. Projekt nie wymaga pozwolenia na budowę. Istnieje możliwość wykonania projektu w lustrzanym odbiciu.

Elewacje



Sytuacje



Rzuty

