

Podstawowe informacje



Dane techniczne projektu

Całkowita powierzchnia	183.26 m²
Powierzchnia użytkowa	175.17 m²
Powierzchnia zabudowy	192.02 m²
Powierzchnia dachu	266 m²
Kubatura	576.47 m³
Wymiary budynku	14 x 16.50 m
Kąt nachylenia	30°
Wysokość budynku	7.24 m
Wymiary działki	22 x 28.20 m



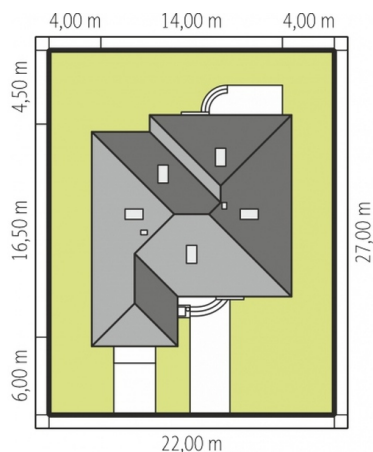
Opis projektu

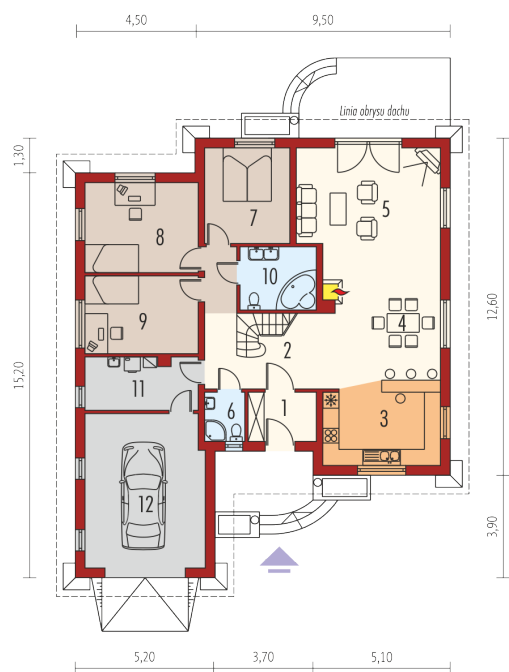
Dom parterowy z poddaszem użytkowym, niepodpiwniczony, z garażem, przeznaczony dla 3-5-osobowej rodziny. Na parterze znajdują się wszystkie strefy niezbędne do wygodnego zamieszkania. Lewa strona parteru to strefa nocna, na którą składają się trzy sypialnie oraz łazienka. Ta część domu została łatwo wydzielona dzięki centralnemu położeniu łazienki. Prawa strona to strefa dzienna z otwartą kuchnią, jadalnią i salonem, z którego jest wyjście na ogród. Na poddaszu znajdują się dwa dodatkowe pokoje, które można połączyć i stworzyć dużą pracownię. Istnieje wersja proj...

Elewacje



Sytuacje



Rzuty

Parter 129.86 m²

Wiatrołap	4.61 m ²
Łazienka	6.63 m ²
Kotłownia	8.09 m ²
Garaż	25.09 m ²
Hol	15.35 m ²
Kuchnia	12.43 m ²
Jadalnia	14.48 m ²
Pokój dzienny	28.10 m ²
Łazienka	2.70 m ²
Sypialnia	11.22 m ²
Sypialnia	14.07 m ²
Sypialnia	12.18 m ²

Poddasze 53.40 m²

Komunikacja	14.64 m ²
Pokój rodzinny	17.63 m ²
Gabinet	21.13 m ²

