

## Podstawowe informacje



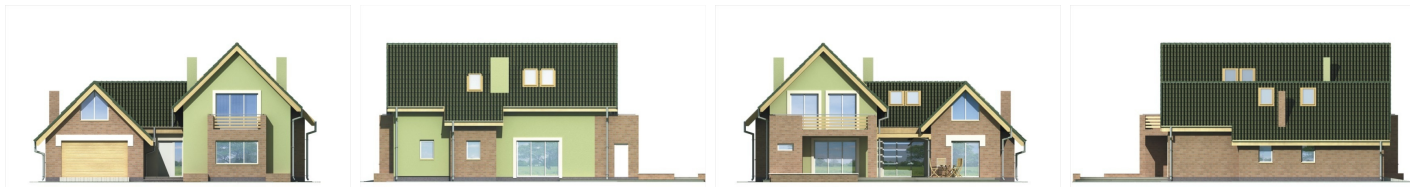
## Dane techniczne projektu

<b>Powierzchnia użytkowa</b>	<b>180.20 m<sup>2</sup></b>
<b>Powierzchnia zabudowy</b>	<b>207.90 m<sup>2</sup></b>
<b>Powierzchnia dachu</b>	<b>312 m<sup>2</sup></b>
<b>Kąt nachylenia</b>	<b>45°</b>
<b>Wysokość budynku</b>	<b>8.70 m</b>
<b>Wymiary działki</b>	<b>24.40 x 0 m</b>

## Opis projektu

Uroczy, ciepły, funkcjonalny dom. Przeszklenie ściany w hallu i salonie powoduje, że wewnątrz domu staje się jasne i przestronne. Drewniane zadaszenie nad tarasem, zarosnięte winoroślami daje okazję do spędzania czasu z przyjaciółmi w ogrodzie. Parter to przestronna część dzienna z dużą kuchnią, spiżarnią, pomieszczeniami gospodarczymi i podwójnym garażem. Jest tam także gabinet, z którego krętymi schodami można przejść na część poddasza nadającą się do przeznaczenia na dodatkowe funkcje - fitness, pracownię, pokój gościnny. Na piętrze znajdują się też trzy sypialne...

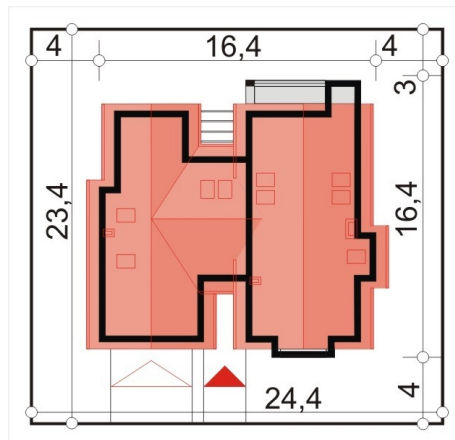
## Elewacje



## Przekrój



## Sytuacje



**Rzuty**