

Podstawowe informacje



Dane techniczne projektu

| | |
|-------------------------------|-------------------------------|
| Całkowita powierzchnia | 241.29 m² |
| Powierzchnia użytkowa | 212.55 m² |
| Powierzchnia zabudowy | 182.71 m² |
| Powierzchnia dachu | 134.10 m² |
| Kubatura | 1 048.97 m³ |
| Wymiary budynku | 10.90 x 25.30 m |
| Kąt nachylenia | 2° |
| Wysokość budynku | 8 m |
| Wymiary działki | 19.70 x 39.30 m |



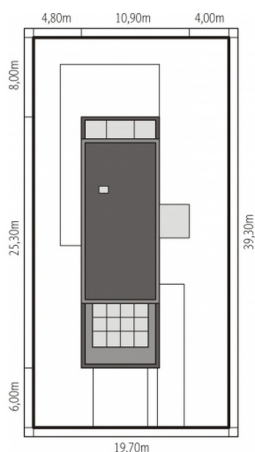
Opis projektu

Dom piętrowy z wbudowanym dwustanowiskowym garażem niepodpiwniczony przeznaczony dla 4-5 osobowej rodziny. Dom doskonale nadaje się na wąską działkę. Na parter - strefę dzienną - składa się kuchnia jadalnia i duży salon. Na półpiętrze zaprojektowano garderobę z łazienką. Na piętrze: dwie sypialnie dziecięce z łazienką sypialnia rodziców z pokojem kąpielowym i garderobą. Wszystkie sypialnie mają dostęp do oranżerii.

Elewacje



Sytuacje



Rzuty**Parter 112.63 m²**

| | |
|---------------|----------------------|
| Wiatrołap | 5.41 m ² |
| Hol | 17.03 m ² |
| Kuchnia | 11.50 m ² |
| Spizarnia | 5.21 m ² |
| Jadalnia | 31.70 m ² |
| Pokój dzienny | 35.09 m ² |
| Garderoba | 3.62 m ² |
| Toaleta | 3.07 m ² |
| Garaż | 43.71 m ² |

Piętro 128.66 m²

| | |
|--------------|----------------------|
| Korytarz | 13.08 m ² |
| Pokój | 13.72 m ² |
| Pokój | 13.72 m ² |
| Sypialnia | 26.34 m ² |
| Garderoba | 9.88 m ² |
| Łazienka | 14.52 m ² |
| Łazienka | 8.06 m ² |
| Ogród zimowy | 18.69 m ² |
| Ogród zimowy | 10.65 m ² |