

## Podstawowe informacje



## Dane techniczne projektu

<b>Powierzchnia użytkowa</b>	<b>129.70 m<sup>2</sup></b>
<b>Powierzchnia zabudowy</b>	<b>135.40 m<sup>2</sup></b>
<b>Powierzchnia dachu</b>	<b>185.30 m<sup>2</sup></b>
<b>Kąt nachylenia</b>	<b>44°</b>
<b>Wysokość budynku</b>	<b>8.22 m</b>
<b>Wymiary działki</b>	<b>22.20 x 0 m</b>

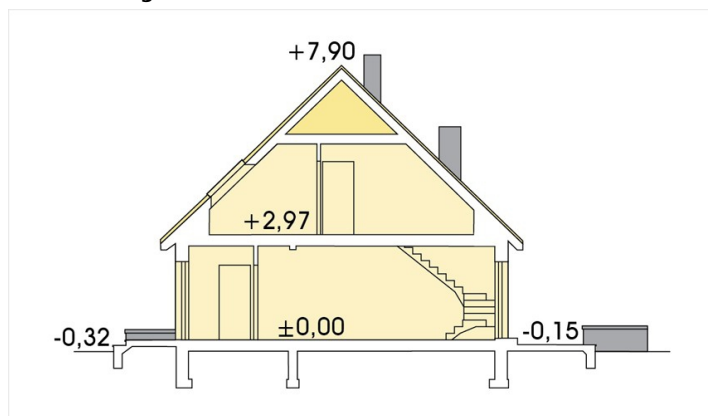
## Opis projektu

Wygodny dom o skromnej, a jednocześnie nowoczesnej architekturze dla rodziny 3-6 osobowej. Zwarta bryła budynku i jego prosta konstrukcja zapewnia niski koszt budowy i szybką, bezproblemową realizację. Dom posiada wbudowany garaż na dwa auta i sporą kotłownię, w której można zastosować piec na paliwo stałe. Mimo stosunkowo niewielkiej powierzchni użytkowej domu, sporą część przeznaczono na pokój dzienny. Jest bardzo dobrze doświetlony, jego przestronność dodatkowo podkreśla połączenie (poprzez barek) z otwartą kuchnią oraz atrakcyjnie przeszklone wyjścia na dwa tarasy, które harmonijnie łą...

## Elewacje



## Przekrój



## Sytuacje

