

## Podstawowe informacje



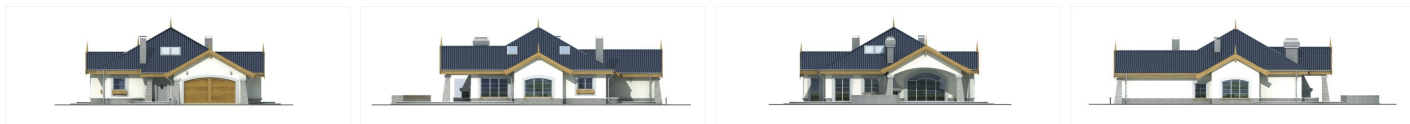
## Dane techniczne projektu

<b>Całkowita powierzchnia</b>	<b>294.40 m<sup>2</sup></b>
<b>Powierzchnia użytkowa</b>	<b>139.40 m<sup>2</sup></b>
<b>Powierzchnia zabudowy</b>	<b>243 m<sup>2</sup></b>
<b>Powierzchnia dachu</b>	<b>328.40 m<sup>2</sup></b>
<b>Wymiary budynku</b>	<b>16.40 x 18.20 m</b>
<b>Kąt nachylenia</b>	<b>35°</b>
<b>Wysokość budynku</b>	<b>8.30 m</b>
<b>Wymiary działki</b>	<b>24.40 x 27.60 m</b>

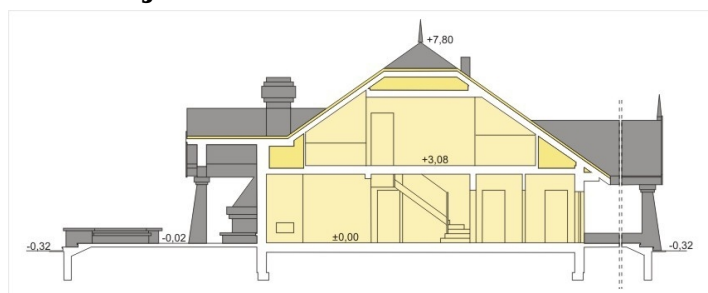
## Opis projektu

Arabella II różni się od Arabelli nachyleniem dachu pod kątem 35°. Przytulny, nieduży, nieco bajkowy dom, przeznaczony dla 4, 5, a w wypadku adaptacji poddasza nawet 7 osobowej rodziny. Otwarta przestrzeń pokoju dziennego i kuchni, wydzielona część sypialna pozwalają na komfort i intymność. Kształt dużego zadaszzonego tarasu można dowolnie zmieniać. Podcień z zewnętrznym kominkiem pozwala urządzać towarzyskie spotkania w ogrodzie, nie tylko w pełnym słońcu. Całość uzupełnia dwustanowiskowy garaż i pomieszczenie gospodarcze. Ewentualne poddasze można zaaranżować dowolnie równi...

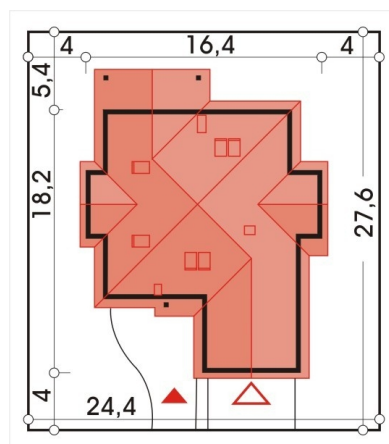
## Elewacje



## Przekrój

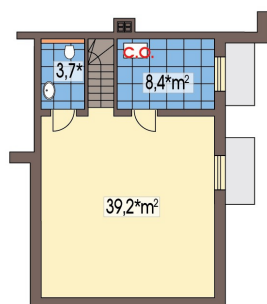


## Sytuacje



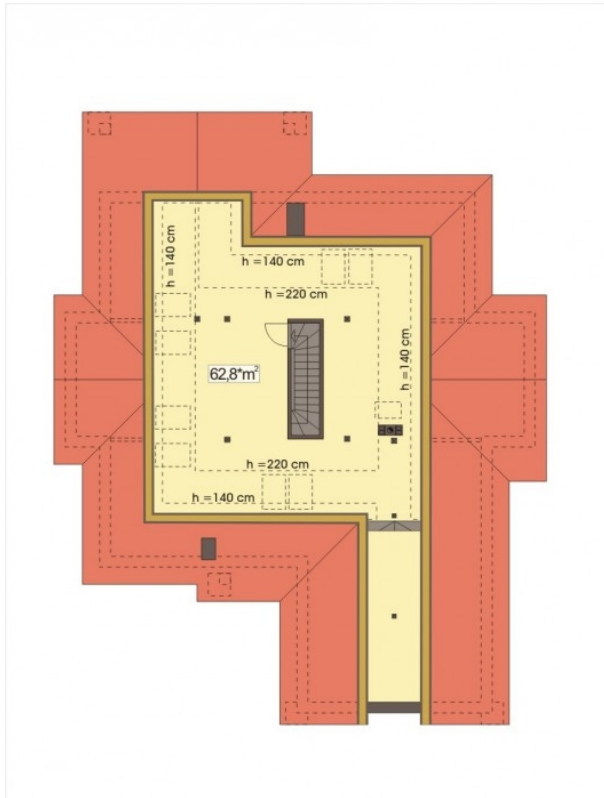
**Rzuty**
**Piwnica 51.30 m<sup>2</sup>**

Piwnica	39.20 m <sup>2</sup>
WC	3.70 m <sup>2</sup>
Kotłownia	8.40 m <sup>2</sup>


**Parter 180.30 m<sup>2</sup>**

Wiatrołap	4.00 m <sup>2</sup>
Sypialnia	16.80 m <sup>2</sup>
Łazienka	5.30 m <sup>2</sup>
Łazienka	8.20 m <sup>2</sup>
Garaż	38.50 m <sup>2</sup>
Hol	6.60 m <sup>2</sup>
Salon + jadalnia	54.20 m <sup>2</sup>
Kuchnia	12.10 m <sup>2</sup>
Spizarnia	2.10 m <sup>2</sup>
WC	2.40 m <sup>2</sup>
Korytarz	6.90 m <sup>2</sup>
Pokój	11.30 m <sup>2</sup>
Pokój	11.90 m <sup>2</sup>



**Rzuty****Poddasze 62.80 m<sup>2</sup>****Poddasze do adaptacji**62.80 m<sup>2</sup>