

Podstawowe informacje



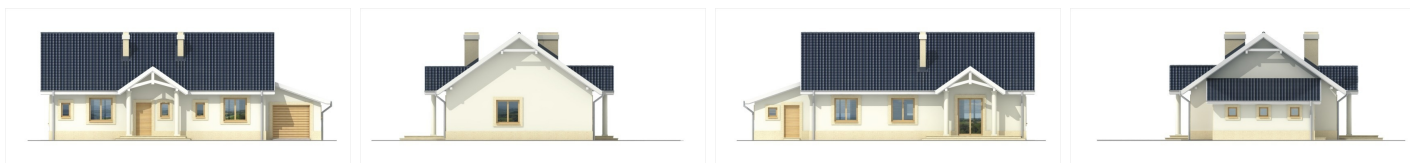
Dane techniczne projektu

Powierzchnia użytkowa	98.30 m ²
Powierzchnia zabudowy	156.30 m ²
Powierzchnia dachu	228.40 m ²
Kąt nachylenia	35°
Wysokość budynku	6.80 m
Wymiary działki	25.40 x 0 m

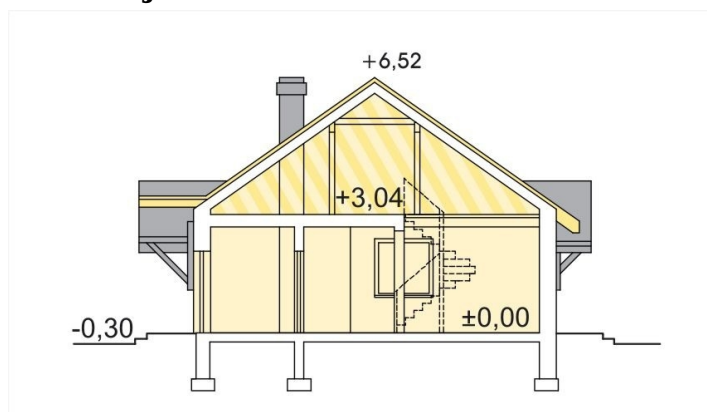
Opis projektu

✘ Alex to projekt powstały na bazie projektu Gienia. Od pierwowzoru różni się tylko sposobem podparcia wejścia do budynku i wyjścia na taras, które w Alex jest oparte na okrągłych kolumnach. Poddasze nadaje się do adaptacji, a w jej wyniku można uzyskać około 45m² powierzchni użytkowej. Projekt dostępny w wersji ze stropem drewnianym lub gęstożebrowym oraz w wersjach z garażem pojedynczym, podwójnym i bez garażu.

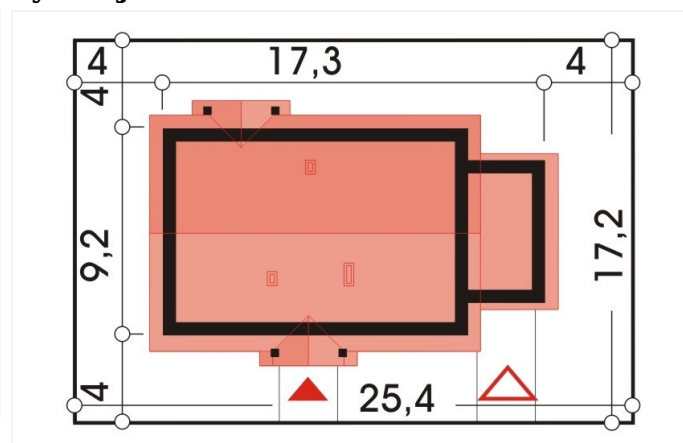
Elewacje



Przekrój



Sytuacje



Rzuty