

## Podstawowe informacje



## Dane techniczne projektu

<b>Powierzchnia użytkowa</b>	<b>159.80 m<sup>2</sup></b>
<b>Powierzchnia zabudowy</b>	<b>151.50 m<sup>2</sup></b>
<b>Powierzchnia dachu</b>	<b>245 m<sup>2</sup></b>
<b>Kąt nachylenia</b>	<b>20°</b>
<b>Wysokość budynku</b>	<b>7.80 m</b>
<b>Wymiary działki</b>	<b>21.10 x 0 m</b>

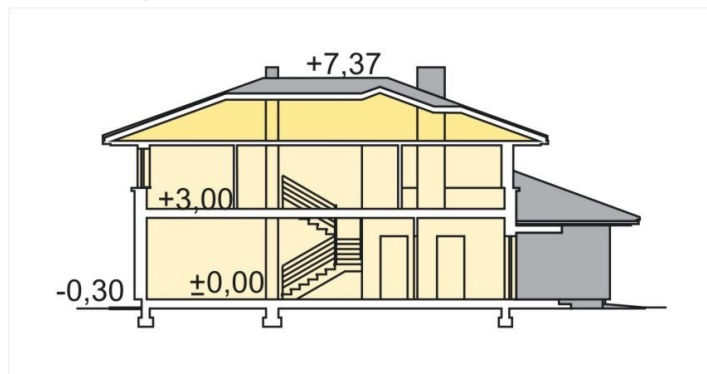
## Opis projektu

Wyjątkowy projekt - elegancki, prosty i funkcjonalny. Dom z serii energooszczędnych, zapewnia optymalny wariant jakości życia do kosztów zainwestowania w budowę. Bryła prosta, zwieńczona reprezentacyjnym dachem. Dom przeznaczony dla 4-6 os. rodziny. Przestronny parter jako otwarta część dzienna oraz wygodne piętro (pokoje z garderobami). W głębi usytuowany przestronny otwarty na ogród salon z kominkiem, łączy się narożnikowo z kuchnią i jadalnią. Taki układ zapewnia stały kontakt domowników. Na parterze znajduje się również pokój hobby/gabinet/pokój dla gości. Na piętrze po wliczeniu do po...

## Elewacje



## Przekrój



## Sytuacje

