

Podstawowe informacje



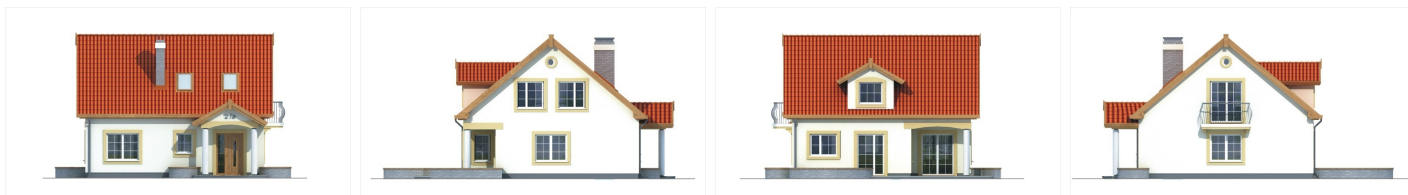
Dane techniczne projektu

Powierzchnia użytkowa	115.90 m ²
Powierzchnia zabudowy	100.40 m ²
Powierzchnia dachu	150.60 m ²
Kąt nachylenia	40°
Wysokość budynku	8.10 m
Wymiary działki	17.90 x 0 m

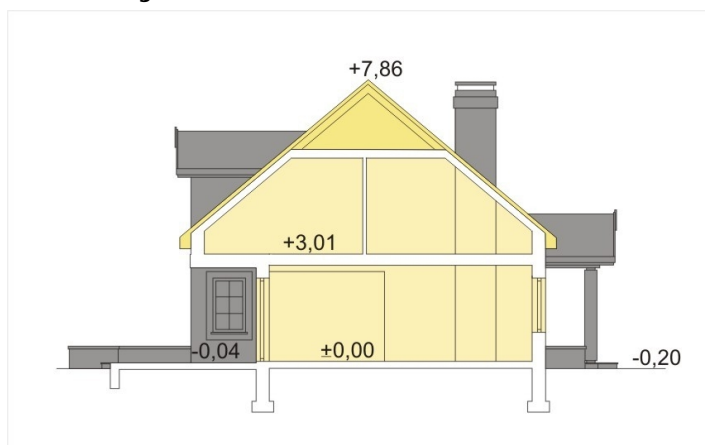
Opis projektu

Nieduży, przytulny dom dla rodziny 2-4 osobowej. Prosta, dwuspadowa konstrukcja dachu oraz optymalne wykorzystanie przestrzeni poddasza wpływa na niski koszt uzyskania powierzchni użytkowej w budynku. Połączenie pok. dziennego i jadalni sprawia, że dom, mimo niewielkich gabarytów, daje mieszkańcom do dyspozycji dużą przestrzeń. Kuchnia może być wydzielonym pomieszczeniem lub połączona z jasnym, przestronnym hallem. Poddasze to dwie sypialnie dzieci, łazienka oraz...

Elewacje



Przekrój



Sytuacje

