

## Podstawowe informacje



## Dane techniczne projektu

<b>Całkowita powierzchnia</b>	<b>169.49 m<sup>2</sup></b>
<b>Powierzchnia użytkowa</b>	<b>127.09 m<sup>2</sup></b>
<b>Powierzchnia zabudowy</b>	<b>198.23 m<sup>2</sup></b>
<b>Powierzchnia dachu</b>	<b>331 m<sup>2</sup></b>
<b>Kubatura</b>	<b>720.38 m<sup>3</sup></b>
<b>Wymiary budynku</b>	<b>15.70 x 18.70 m</b>
<b>Kąt nachylenia</b>	<b>36°</b>
<b>Wysokość budynku</b>	<b>6.67 m</b>
<b>Wymiary działki</b>	<b>23.70 x 32.35 m</b>

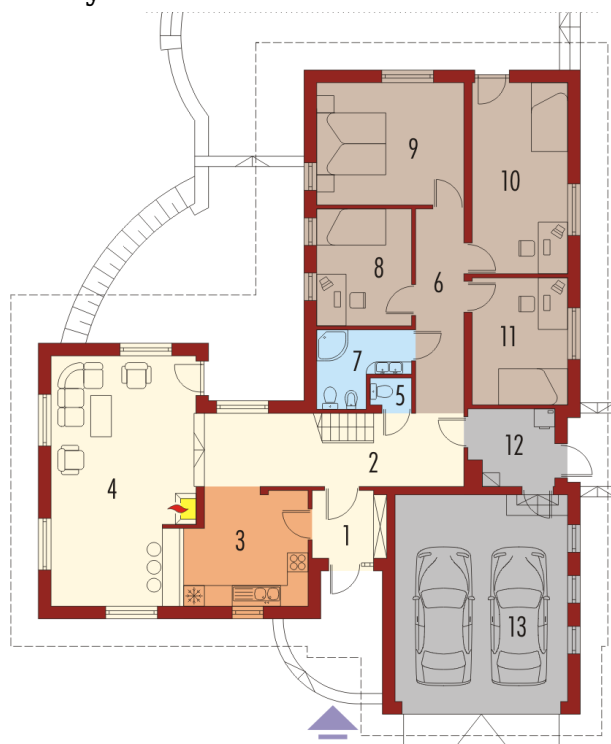


## Opis projektu

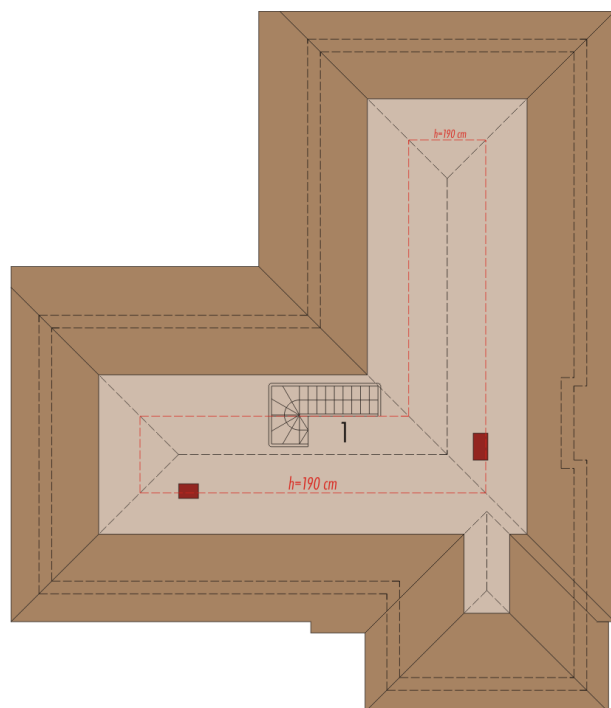
Dom parterowy z poddaszem do późniejszej adaptacji, niepodpiwniczony, z garażem dwustanowiskowym, przeznaczony dla 4-5 osobowej rodziny. Przestronny centralnie zlokalizowany hall oddziela strefę wypoczynkową od gospodarczej i nocnej domu. Część dzienna składa się z dużego salonu z kominkiem kuchni oraz jadalni po przeciwnej stronie znajduje się wc garaż na dwa samochody i kotłownia. Część nocną tworzą cztery duże sypialnie oraz łazienka. Istnieje możliwość wydzielenia łazienki w sypialni rodziców i adaptacji poddasza na dodatkowe pomieszczenia.

## Elewacje



**Rzuty**

**Parter 127.09 m<sup>2</sup>**

Wiatrołap	4.11 m <sup>2</sup>
Sypialnia	15.11 m <sup>2</sup>
Sypialnia	10.04 m <sup>2</sup>
Pom. gospodarcze	5.24 m <sup>2</sup>
Garaż	29.76 m <sup>2</sup>
Hol	14.03 m <sup>2</sup>
Kuchnia	12.82 m <sup>2</sup>
Pokój dzienny	27.71 m <sup>2</sup>
Toaleta	0.89 m <sup>2</sup>
Korytarz	8.13 m <sup>2</sup>
Łazienka	4.88 m <sup>2</sup>
Sypialnia	9.18 m <sup>2</sup>
Sypialnia	14.95 m <sup>2</sup>


**Poddasze 42.40 m<sup>2</sup>**

Poddasze do adaptacji	42.40 m <sup>2</sup>
-----------------------	----------------------