

Podstawowe informacje



Dane techniczne projektu

| | |
|-----------------------|-----------------------|
| Powierzchnia użytkowa | 103.10 m ² |
| Powierzchnia zabudowy | 75 m ² |
| Powierzchnia dachu | 101.20 m ² |
| Kąt nachylenia | 36° |
| Wysokość budynku | 8.30 m |
| Wymiary działki | 9.60 x 0 m |

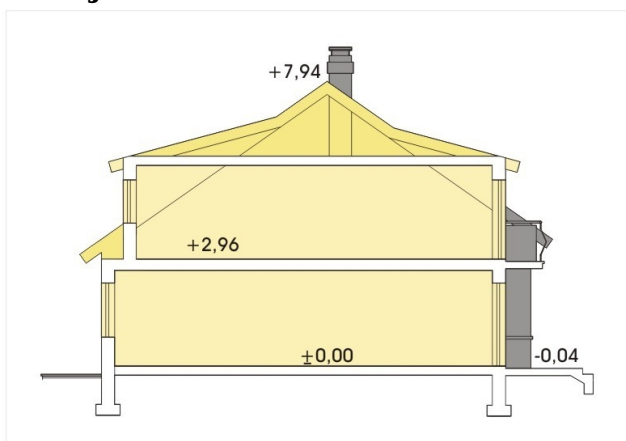
Opis projektu

✘ Dom w zabudowie szeregowej dla rodziny 3-4 osobowej. Układ funkcjonalny domu pozwala na usytuowanie go na działce z wejściem od strony południowej, pokój dzienny znajduje się w części bardziej nasłonecznionej. W projekcie optymalnie wykorzystano kubaturę budynku i mimo niewielkich gabarytów uzyskano stosunkowo dużą pow. użytkową. Otwarta, jasna, przestrzenna część dzienna na parterze sprawia wrażenie, że dom jest znacznie większy niż w rzeczywistości. Konstrukcja...

Elewacje



Przekrój



Sytuacje

