

Podstawowe informacje



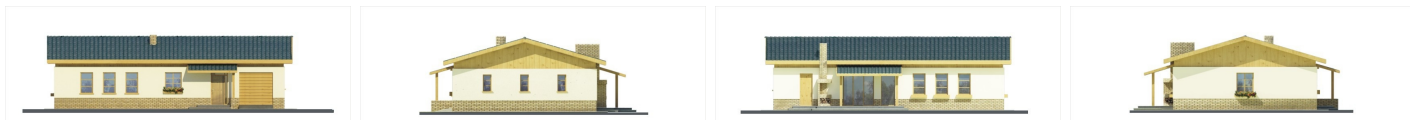
Dane techniczne projektu

| | |
|------------------------------|-----------------------------|
| Powierzchnia użytkowa | 106.60 m² |
| Powierzchnia zabudowy | 202.60 m² |
| Powierzchnia dachu | 249 m² |
| Kąt nachylenia | 16° |
| Wysokość budynku | 5.10 m |
| Wymiary działki | 26.80 x 0 m |

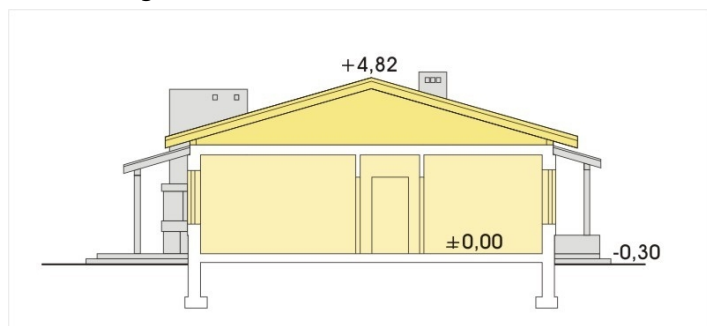
Opis projektu

Przytulny i wygodny, niewielki domek parterowy dla 4-5 - osobowej rodziny. Zwarta bryła budynku i prosty układ konstrukcyjny zapewniają szybką i taną budowę, a niewielki kąt nachylenia dachu pozwala zminimalizować koszty budowy, umożliwiając krycie dachu zarówno blachodachówką, jak i tradycyjną dachówką. Cały program funkcjonalny domu został rozplanowany na parterze podzielonym na część nocną (z trzema sypialniami i łazienką) i część dzienną, w której przestronny, przyjazny życiu rodzinnemu salon łatwo otworzyć zarówno na kuchnię, jak i wygodny taras z kominkiem zewnętrznym, w letnie popoł...

Elewacje



Przekrój



Sytuacje

