

## Podstawowe informacje



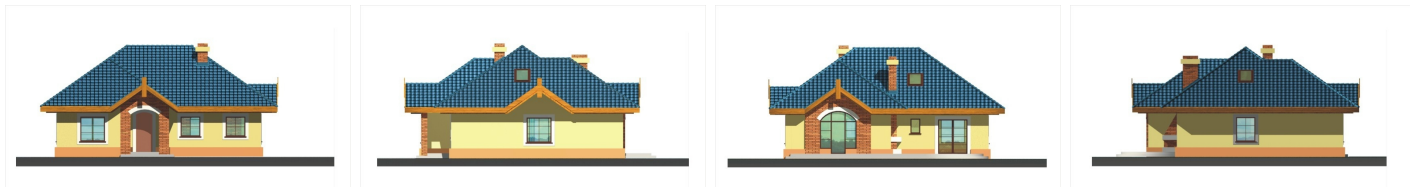
## Dane techniczne projektu

<b>Powierzchnia użytkowa</b>	<b>96.60 m<sup>2</sup></b>
<b>Powierzchnia zabudowy</b>	<b>130.30 m<sup>2</sup></b>
<b>Powierzchnia dachu</b>	<b>193.40 m<sup>2</sup></b>
<b>Kąt nachylenia</b>	<b>35°</b>
<b>Wysokość budynku</b>	<b>6.90 m</b>
<b>Wymiary działki</b>	<b>20.50 x 0 m</b>

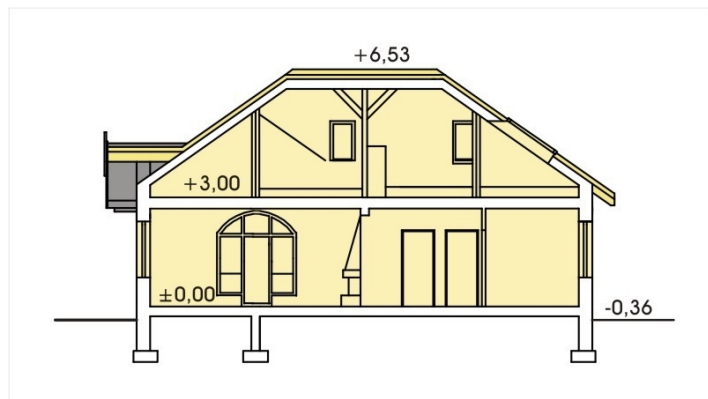
## Opis projektu

✘ Nieduży, parterowy domek z możliwością adaptacji poddasza. Pozwala to na etapowanie budowy, gdyż parter zawiera oprócz części dziennej (pokój dzienny, kuchnia, wc, pomieszczenia gospodarcze) także trzy sypialnie z łazienką. W pokoju dziennym znajduje się kominek, mogący być również kominkiem zewnętrznym dostępnym z tarasu. Na poddaszu da się rozwiązać sypialnie oraz dodatkową łazienkę. Możliwe jest dokupienie garażu jedno- lub dwustanowiskowego wolnostojące...

## Elewacje



## Przekrój



## Sytuacje

