

## Podstawowe informacje



## Dane techniczne projektu

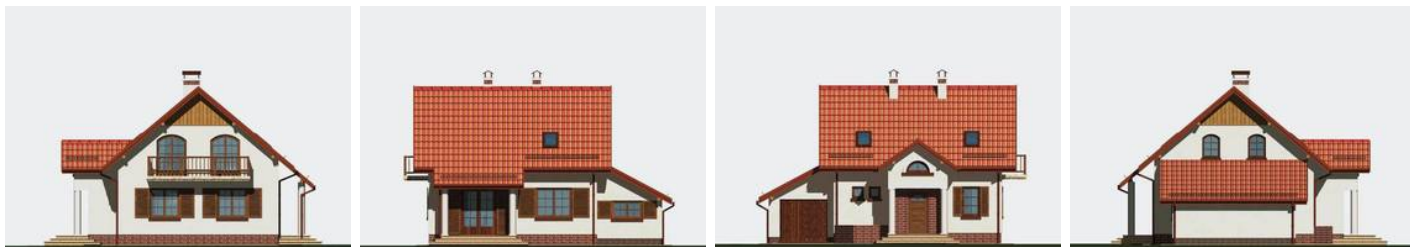
<b>Całkowita powierzchnia</b>	<b>162 m<sup>2</sup></b>
<b>Powierzchnia użytkowa</b>	<b>96.80 m<sup>2</sup></b>
<b>Powierzchnia zabudowy</b>	<b>95.60 m<sup>2</sup></b>
<b>Powierzchnia dachu</b>	<b>173.30 m<sup>2</sup></b>
<b>Kubatura</b>	<b>514.50 m<sup>3</sup></b>
<b>Wymiary budynku</b>	<b>11.76 x 9.58 m</b>
<b>Kąt nachylenia</b>	<b>40°</b>
<b>Wysokość budynku</b>	<b>7.91 m</b>
<b>Wymiary działki</b>	<b>18.80 x 17.60 m</b>



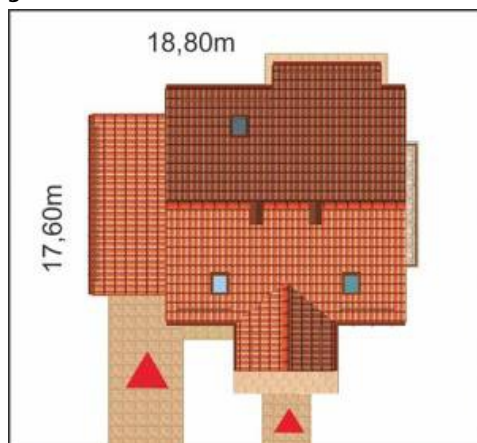
## Opis projektu

Praktyczny, niewielki dom dla 4 osobowej rodziny, z garażem dobudowanym do bryły domu, który dzięki prostej konstrukcji nie powinien być kosztowny w realizacji. Prosta forma dwuspadowego dachu urozmaicona jest ozdobionym kolumnami gankiem wejściowym. Wejście na osi domu, prowadzi do wiatrołapu z miejscem na szafę ubraniową. Zlokalizowana od frontu zgrabna kuchnia, posiada połączenie z częścią jadalną pokoju dziennego. Pomiędzy kuchnią i jadalnią - kominek. Na parterze także: łazienka z miejscem na pralkę i piec c.o., oraz schody na poddasze. W części sypialnej domu, na poddaszu, znajdują si...

## Elewacje



## Sytuacje



**Rzuty**