

## Podstawowe informacje



## Dane techniczne projektu

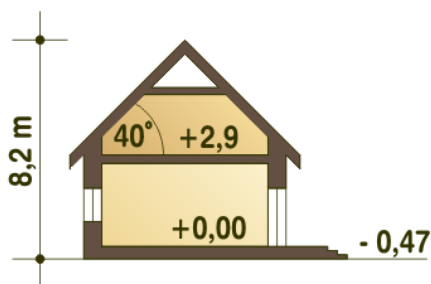
<b>Całkowita powierzchnia</b>	<b>151.90 m<sup>2</sup></b>
<b>Powierzchnia użytkowa</b>	<b>117.50 m<sup>2</sup></b>
<b>Powierzchnia zabudowy</b>	<b>118.10 m<sup>2</sup></b>
<b>Powierzchnia dachu</b>	<b>198 m<sup>2</sup></b>
<b>Kubatura</b>	<b>448 m<sup>3</sup></b>
<b>Wymiary budynku</b>	<b>13.10 x 9.20 m</b>
<b>Kąt nachylenia</b>	<b>40°</b>
<b>Wysokość budynku</b>	<b>8.20 m</b>
<b>Wymiary działki</b>	<b>21.10 x 17.20 m</b>



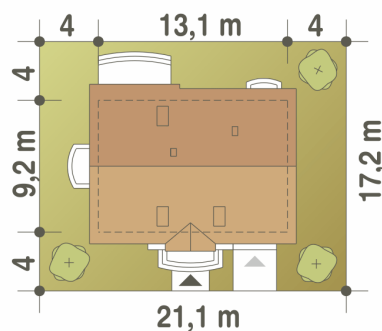
## Opis projektu

Julia to bardzo funkcjonalny i ekonomiczny dom dla 4-5 osobowej rodziny. Projekt domu jednorodzinnego Julia jest atrakcyjną propozycją domu o współczesnej stylistyce. Dom przekryty jest dachem dwuspadowym na ścianie kolankowej wysokości około 80cm. Na parterze projekt przewiduje część ogólnodostępną obejmującą, strefę wejściową z wiatrołapem i wygodną przejściową garderobą, hol, pokój, łazienkę, salonu z aneksem jadalnym oraz kuchnię z niewielką spiżarnią pod schodami. W salonie mamy przewidziane duże drzwi tarasowe doświetlające pomieszczenie, drzwi umożliwiają wyjście na taras i ogród. Taras...

## Przekrój



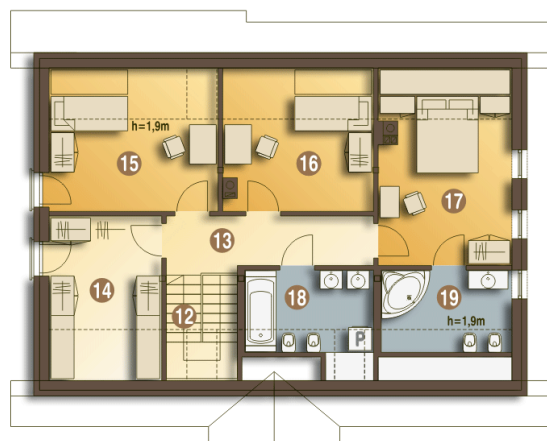
## Sytuacje



**Rzuty**

**Parter 88.50 m<sup>2</sup>**

Wiatrołap	4.70 m <sup>2</sup>
Kotłownia*	6.60 m <sup>2</sup>
Garaż*	19.50 m <sup>2</sup>
Garderoba	4.20 m <sup>2</sup>
Hol	4.80 m <sup>2</sup>
Łazienka	2.70 m <sup>2</sup>
Schody	2.70 m <sup>2</sup>
Schówek	1.20 m <sup>2</sup>
Kuchnia	8.00 m <sup>2</sup>
Salon+aneks jadalny	23.00 m <sup>2</sup>
Pokój	11.10 m <sup>2</sup>


**Piętro 63.40 m<sup>2</sup>**

Schody	2.50 m <sup>2</sup>
Przedpokój	7.40 m <sup>2</sup>
Garderoba (Strych)*	9.00 m <sup>2</sup>
Sypialnia	11.10 m <sup>2</sup>
Sypialnia	9.70 m <sup>2</sup>
Sypialnia	13.20 m <sup>2</sup>
Łazienka	5.70 m <sup>2</sup>
Łazienka	5.60 m <sup>2</sup>