

Podstawowe informacje



Dane techniczne projektu

Całkowita powierzchnia	121.70 m²
Powierzchnia użytkowa	89.40 m²
Powierzchnia zabudowy	86.30 m²
Powierzchnia dachu	126.40 m²
Kubatura	343 m³
Wymiary budynku	9.30 x 9.30 m
Kąt nachylenia	40°
Wysokość budynku	8.90 m
Wymiary działki	17.30 x 17.30 m



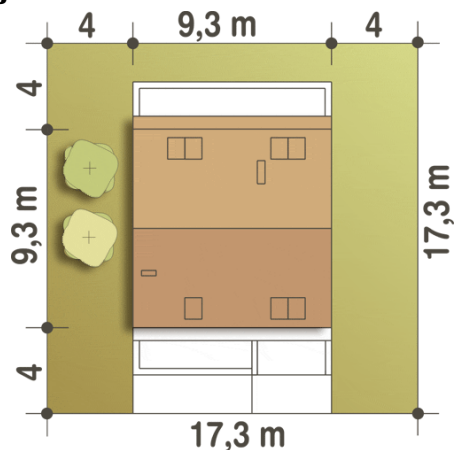
Opis projektu

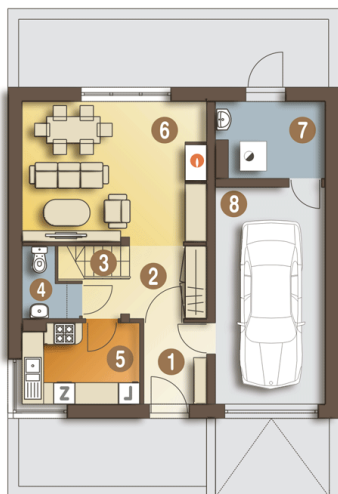
Projekt gotowy Szczęśliwa zawiera w swoim programie na parterze wiatrołap, hol kuchnię, WC, garaż, kotłownię salon. Na piętro dostać się można przez wygodne schody. Tu wokół przedpokoju zaprojektowano trzy sypialnie garderobę i łazienkę. Szczęśliwa to projekt domu o niewielkich gabarytach i wybitnie prostej formie przez co z pewnością będzie tani w budowie i eksploatacji.

Przekrój

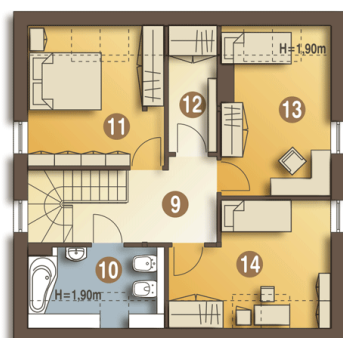


Sytuacje



Rzuty

Parter 66.80 m²

Wiatrołap	3.90 m ²
Hol	5.70 m ²
Schody	4.10 m ²
WC	2.00 m ²
Kuchnia	7.10 m ²
Salon	19.90 m ²
Kotłownia*	5.80 m ²
Garaż*	18.30 m ²


Piętro 54.90 m²

Łazienka	5.90 m ²
Sypialnia	11.90 m ²
Garderoba (strych)*	3.70 m ²
Sypialnia	11.70 m ²
Sypialnia	10.90 m ²
Przedpokój	6.50 m ²