

## Podstawowe informacje



## Dane techniczne projektu

<b>Całkowita powierzchnia</b>	<b>156.73 m<sup>2</sup></b>
<b>Powierzchnia użytkowa</b>	<b>99.67 m<sup>2</sup></b>
<b>Powierzchnia zabudowy</b>	<b>117.12 m<sup>2</sup></b>
<b>Powierzchnia dachu</b>	<b>233.42 m<sup>2</sup></b>
<b>Kubatura</b>	<b>609.75 m<sup>3</sup></b>
<b>Wymiary budynku</b>	<b>16.16 x 8.20 m</b>
<b>Kąt nachylenia</b>	<b>42°</b>
<b>Wysokość budynku</b>	<b>8.18 m</b>
<b>Wymiary działki</b>	<b>23 x 16.20 m</b>



## Opis projektu

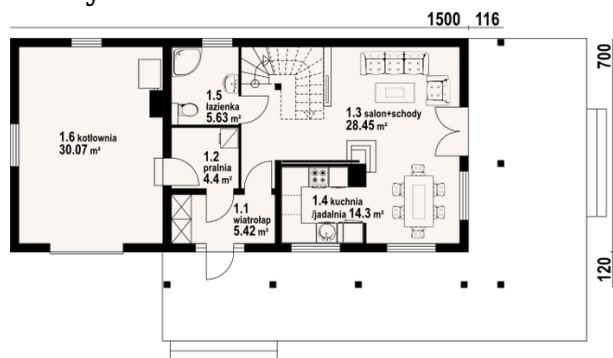
Dom w konstrukcji szkieletu drewnianego. Duży salon z aneksem kuchennym, kominkiem, wyjściem na zadaszony taras i schodami na poddasze, wiatrołap, łazienka, pralnia, kotłownia. Na poddaszu trzy pokoje, komunikacja i strych. Zwarta bryła budynku i dach dwuspadowy sprzyjają szybkiej i taniej budowie i niskim kosztom eksploatacji.

## Elewacje

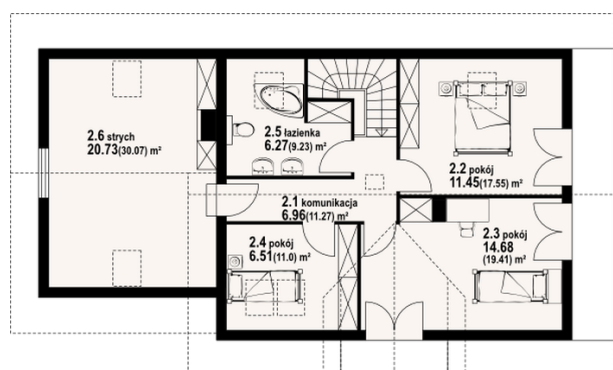


## Sytuacje



**Rzuty**

**Parter 88.27 m<sup>2</sup>**

wiatrołap	5.42 m <sup>2</sup>
pralnia	4.40 m <sup>2</sup>
salon+schody	28.45 m <sup>2</sup>
kuchnia	14.30 m <sup>2</sup>
łazienka	5.63 m <sup>2</sup>
kotłownia	30.07 m <sup>2</sup>


**Poddasze 68.46 m<sup>2</sup>**

komunikacja	6.96 m <sup>2</sup>
pokój	11.45 m <sup>2</sup>
pokój	14.68 m <sup>2</sup>
pokój	6.51 m <sup>2</sup>
łazienka	6.27 m <sup>2</sup>
strych	20.73 m <sup>2</sup>