

Podstawowe informacje



Dane techniczne projektu

Całkowita powierzchnia	110.56 m²
Powierzchnia użytkowa	86.16 m²
Powierzchnia zabudowy	143.98 m²
Powierzchnia dachu	240 m²
Kubatura	764 m³
Wymiary budynku	13.55 x 21.65 m
Kąt nachylenia	25°
Wysokość budynku	6.35 m
Wymiary działki	20.55 x 12.65 m



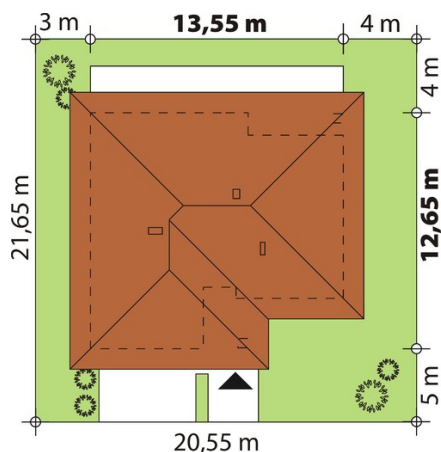
Opis projektu

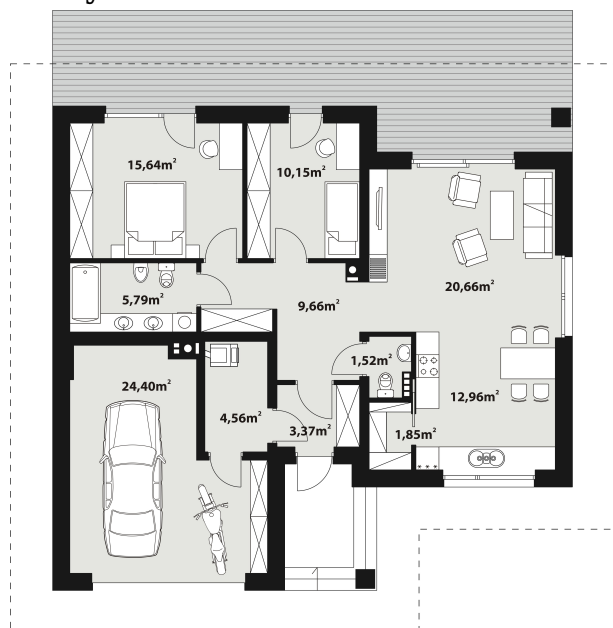
Nieduży jednorodzinny budynek mieszkalny, parterowy, z jednostanowiskowym garażem. Funkcjonalny układ pomieszczeń zapewnia optymalny komfort 3-osobowej rodzinie. Ergonomicznie zaprojektowana przestrzeń została wyraźnie podzielona na część dzienną, nocną i gospodarczą. Część reprezentacyjna domu, to przestronny salon połączony z jadalnią, który otwiera się na duży, zadaszony taras oraz kuchnia ze spiżarnią. Oprócz części dziennej, przewidziano strefę intymną domu, która składa się z dwóch sypialni i łazienki. Dużą kotłownię oraz garaż zaprojektowano w części...

Elewacje



Sytuacje



Rzuty

Parter 110.56 m²

Wiatrołap	3.37 m ²
Kotłownia	4.56 m ²
Garaż	24.40 m ²
Hol	9.66 m ²
wc	1.52 m ²
Salon	20.66 m ²
Kuchnia	12.96 m ²
Spizarnia	1.85 m ²
Sypialnia	10.15 m ²
Sypialnia	15.64 m ²
Łazienka	5.79 m ²