

Podstawowe informacje



Dane techniczne projektu

Całkowita powierzchnia	127.46 m²
Powierzchnia użytkowa	119.20 m²
Powierzchnia zabudowy	94.81 m²
Powierzchnia dachu	165 m²
Kubatura	630.88 m³
Wymiary budynku	9.25 x 10.25 m
Kąt nachylenia	40°
Wysokość budynku	8.60 m
Wymiary działki	17.25 x 18.52 m



Opis projektu

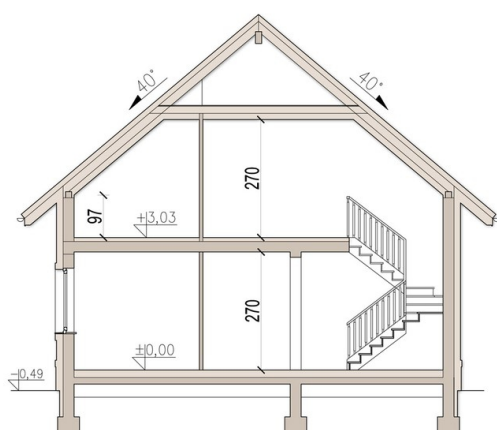
Tamarillo 3 to uroczy dom, który świetnie wpisuje się w każde otoczenie, a zarazem posiada swój oryginalny styl. Jego szczególną cechą są optymalnie zaprojektowane wielkości pomieszczeń, tak aby dom był bardzo wygodny w użytkowaniu, ale też niezbyt duży. Tamarillo dzięki bardzo prostej formie jest tani i łatwy w budowie. Dobrze rozplanowane pomieszczenia zapewnią wygodę w użytkowaniu 4-5 osobowej rodzinie.

Dużym atutem projektu jest otwarty salon z miejscem na jadalnię i centralnie umieszczonym kominkiem, oraz duża kuchnia ze spiżarnią. Na parterze zaprojektowan...

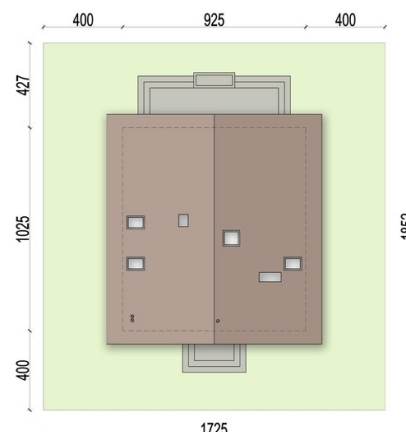
Elewacje



Przekrój



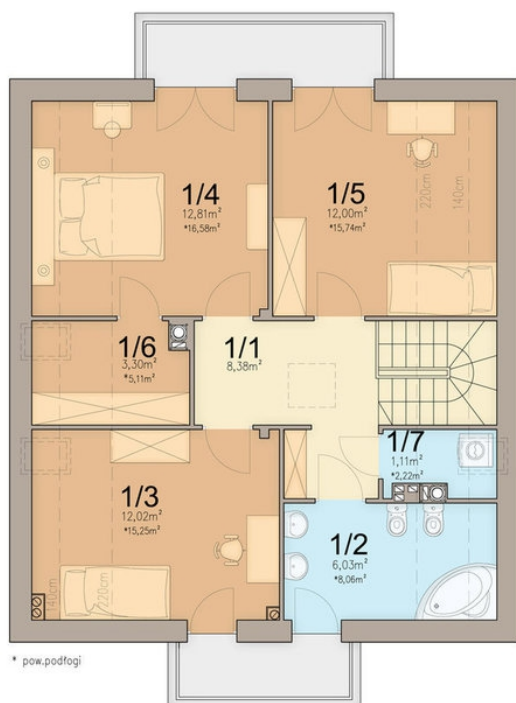
Sytuacje



Rzuty

Parter 71.81 m²

Wiatrołap	2.75 m ²
Komunikacja	10.01 m ²
Salon	24.90 m ²
Kuchnia	9.75 m ²
Spizarnia	1.48 m ²
Kotłownia	8.26 m ²
Łazienka	2.13 m ²
Pokój	12.53 m ²


Poddasze 55.65 m²

Komunikacja	8.38 m ²
Łazienka	6.03 m ²
Pokój	12.02 m ²
Pokój	12.81 m ²
Pokój	12.00 m ²
Garderoba	3.30 m ²
Pralnia	1.11 m ²