

## Podstawowe informacje



## Dane techniczne projektu

<b>Całkowita powierzchnia</b>	<b>110.25 m<sup>2</sup></b>
<b>Powierzchnia użytkowa</b>	<b>97 m<sup>2</sup></b>
<b>Powierzchnia zabudowy</b>	<b>73.99 m<sup>2</sup></b>
<b>Powierzchnia dachu</b>	<b>150.08 m<sup>2</sup></b>
<b>Kubatura</b>	<b>380 m<sup>3</sup></b>
<b>Wymiary budynku</b>	<b>9.80 x 7.55 m</b>
<b>Kąt nachylenia</b>	<b>45°</b>
<b>Wysokość budynku</b>	<b>8.27 m</b>
<b>Wymiary działki</b>	<b>18.10 x 16.33 m</b>



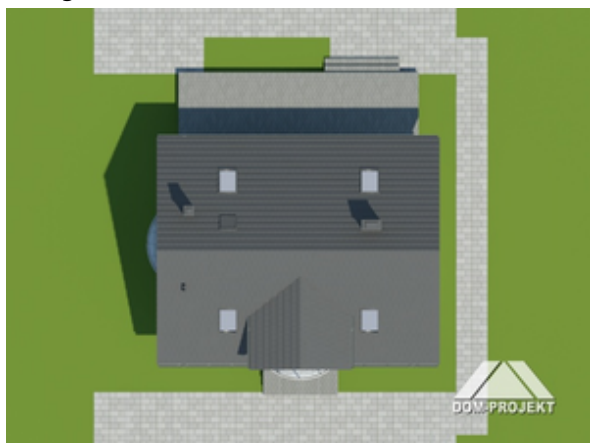
## Opis projektu

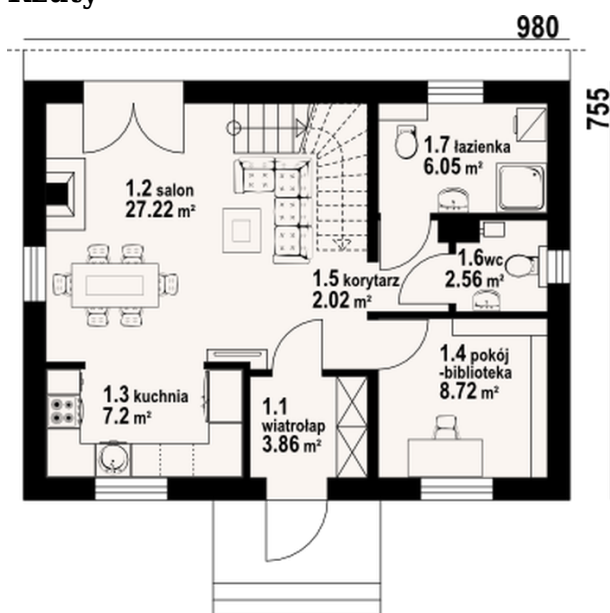
Dom dla 4-5 osobowej rodziny. Duży salon z kominkiem, schodami na poddasze, wyjściem na taras i otwarciem na kuchnię. Pokój- biblioteka, wiatrolap, łazienka i wc. Na poddaszu trzy pokoje (z balkonami), łazienka, wc i komunikacja. Zwarta bryła budynku i dach dwuspadowy sprzyja szybkiej i taniej budowie i niskim kosztom eksploatacji.

## Elewacje

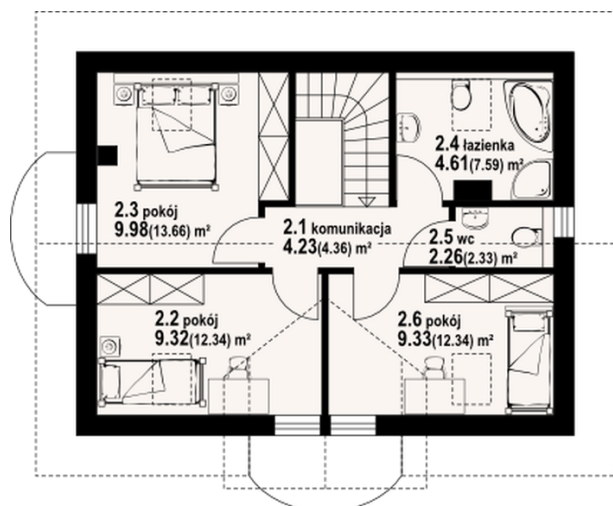


## Sytuacje



**Rzuty**

**Parter 57.63 m<sup>2</sup>**

wiatrołap	3.86 m <sup>2</sup>
salon	27.22 m <sup>2</sup>
kuchnia	7.20 m <sup>2</sup>
pokój	8.72 m <sup>2</sup>
korytarz	2.02 m <sup>2</sup>
wc	2.56 m <sup>2</sup>
łazienka	6.05 m <sup>2</sup>


**Poddasze 52.62 m<sup>2</sup>**

komunikacja	4.23 m <sup>2</sup>
pokój	9.32 m <sup>2</sup>
pokój	9.98 m <sup>2</sup>
łazienka	4.61 m <sup>2</sup>
wc	2.26 m <sup>2</sup>
pokój	9.33 m <sup>2</sup>