

## Podstawowe informacje



## Dane techniczne projektu

<b>Całkowita powierzchnia</b>	<b>112.30 m<sup>2</sup></b>
<b>Powierzchnia użytkowa</b>	<b>106.81 m<sup>2</sup></b>
<b>Powierzchnia zabudowy</b>	<b>147.15 m<sup>2</sup></b>
<b>Powierzchnia dachu</b>	<b>215.21 m<sup>2</sup></b>
<b>Kubatura</b>	<b>620 m<sup>3</sup></b>
<b>Wymiary budynku</b>	<b>13.71 x 10.66 m</b>
<b>Kąt nachylenia</b>	<b>33°</b>
<b>Wysokość budynku</b>	<b>7.56 m</b>
<b>Wymiary działki</b>	<b>21.71 x 18.78 m</b>



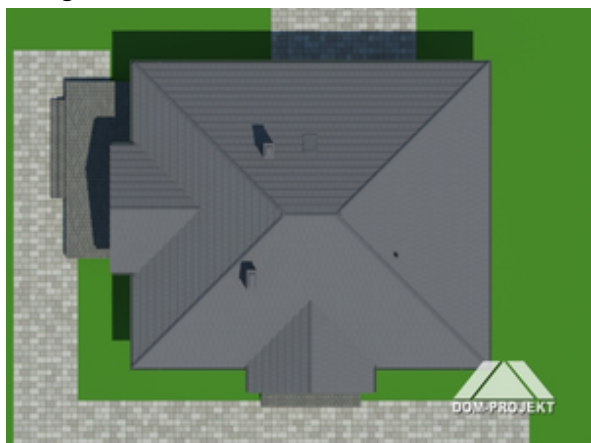
## Opis projektu

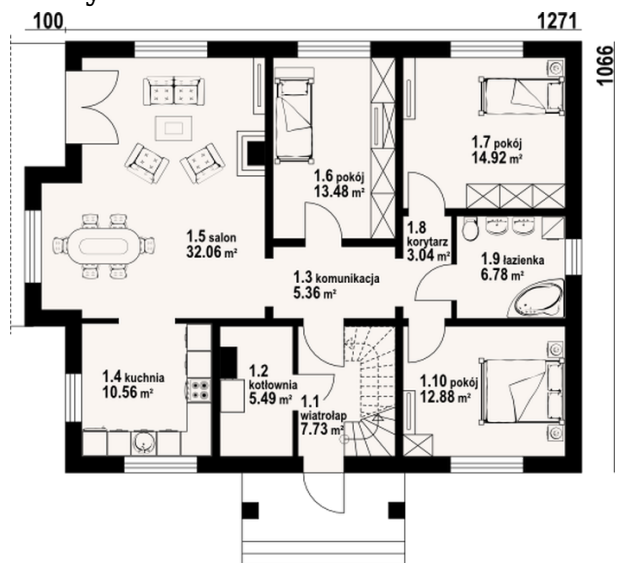
Dom parterowy. Duży salon z kominkiem, wyjściem na taras i otwarciem na kuchnię. Trzy pokoje, łazienka, kotłownia, wiatrołap i komunikacja. Poddasze nieużytkowe (możliwość późniejszego wykorzystania dla celów mieszkalnych).

## Elewacje



## Sytuacje



**Rzuty**

**Parter 112.30 m<sup>2</sup>**

wiatrołap	7.73 m <sup>2</sup>
łazienka	6.78 m <sup>2</sup>
korytarz	3.04 m <sup>2</sup>
pokój	14.92 m <sup>2</sup>
pokój	13.48 m <sup>2</sup>
salon	32.06 m <sup>2</sup>
kuchnia	10.56 m <sup>2</sup>
komunikacja	5.36 m <sup>2</sup>
kotłownia	5.49 m <sup>2</sup>
pokój	12.88 m <sup>2</sup>

