

Podstawowe informacje



Dane techniczne projektu

Całkowita powierzchnia	136.83 m²
Powierzchnia użytkowa	127.90 m²
Powierzchnia zabudowy	151.66 m²
Powierzchnia dachu	248.94 m²
Kubatura	585.62 m³
Wymiary budynku	16.44 x 10.34 m
Kąt nachylenia	40°
Wysokość budynku	8.80 m
Wymiary działki	23.44 x 18.34 m



Opis projektu

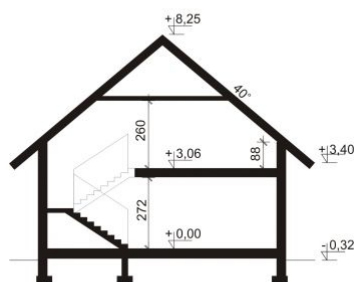
Klasykzna bryła w nowoczesnej odsłonie WERGILIUSZA 2 PS została stworzona z myślą o 4-5, a po zaadaptowaniu strychu nawet 6-7-osobowej rodzinie.

Pojemny przedsionek z miejscem na szafę otwiera się na strefę dzienną, składającą się z przestronnego salonu połączonego z jadalnią i kuchnią (którą można z łatwością oddzielić), spiżarni, łazienki oraz dodatkowego pokoju. Dodatkowe pomieszczenie gospodarcze łączy przedsionek z dwustanowiskowym garażem, poprzez który dostępne jest obszerne pomieszczenie gospodarcze (kotłownia) oraz wyjście do ogrodu. Na podda...

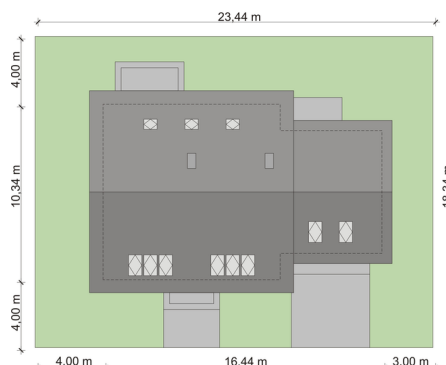
Elewacje

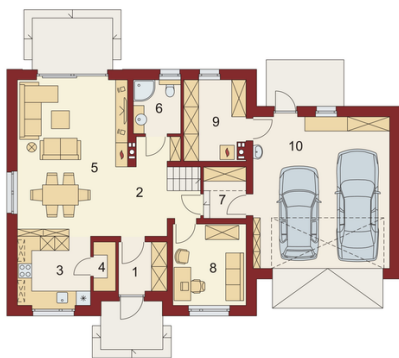


Przekrój

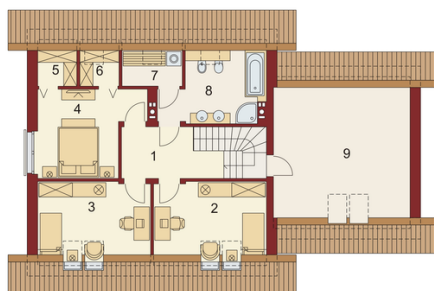


Sytuacje



Rzuty

Parter 78.93 m²

Wiatrołap	4.08 m ²
Garaż	36.07 m ²
Hall	7.45 m ²
Kuchnia	9.42 m ²
Spizarnia	1.84 m ²
Salon z jadalnią	30.46 m ²
Łazienka	4.37 m ²
Pom. gosp.	2.00 m ²
Pokój	10.28 m ²
Kotłownia	8.45 m ²


Poddasze 57.90 m²

Hall	7.82 m ²
Pokój	11.05 m ²
Pokój	11.05 m ²
Pokój	14.19 m ²
Garderoba	1.30 m ²
Garderoba	1.31 m ²
Pralnia z suszarnią	2.02 m ²
Łazienka	9.26 m ²
Strych	19.28 m ²