

Podstawowe informacje



Dane techniczne projektu

Całkowita powierzchnia	141.58 m²
Powierzchnia użytkowa	132.86 m²
Powierzchnia zabudowy	151.66 m²
Powierzchnia dachu	256.40 m²
Kubatura	592.68 m³
Wymiary budynku	16.44 x 10.34 m
Kąt nachylenia	40°
Wysokość budynku	8.80 m
Wymiary działki	23.44 x 18.34 m



Opis projektu

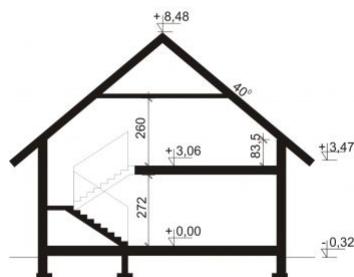
Klasykzna bryła w nowoczesnej odsłonie WESPAZJANA 2 PS została stworzona z myślą o 4-5, a po zaadaptowaniu strychu nawet 6-7-osobowej rodzinie.

Pojemny przedsionek z miejscem na szafę otwiera się na strefę dzienną, składającą się z przestronnego salonu połączonego z jadalnią i kuchnią (którą można z łatwością oddzielić), spiżarni, łazienki oraz dodatkowego pokoju. Dodatkowe pomieszczenie gospodarcze łączy przedsionek z dwustanowiskowym garażem, poprzez który dostępne jest obszerne pomieszczenie gospodarcze (kotłownia) oraz wyjście do ogrodu. Na poddas...

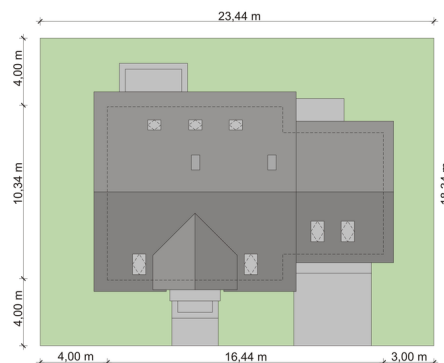
Elewacje

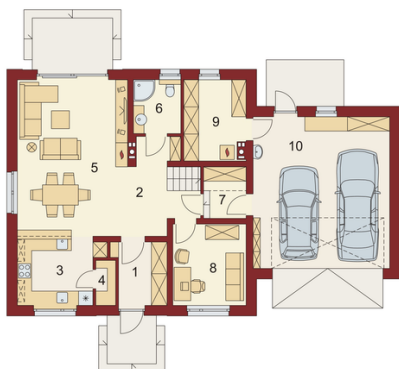


Przekrój

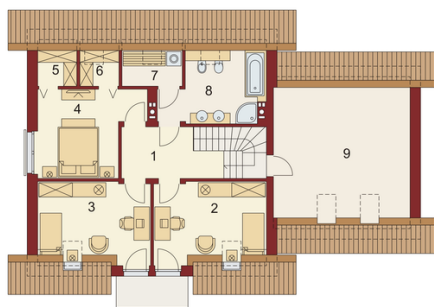


Sytuacje



Rzuty

Parter 80.51 m²

Wiatrołap	5.51 m ²
Hall	6.63 m ²
Kuchnia	10.03 m ²
Spizarnia	1.50 m ²
Salon z jadalnią	31.47 m ²
Łazienka	4.06 m ²
Pom. gosp.	2.57 m ²
Pokój	10.28 m ²
Kotłownia	8.46 m ²
Garaż	36.03 m ²


Poddasze 61.07 m²

Hall	7.78 m ²
Pokój	12.61 m ²
Pokój	12.61 m ²
Pokój	14.19 m ²
Garderoba	1.31 m ²
Garderoba	1.31 m ²
Pralnia z suszarnią	2.01 m ²
Łazienka	9.25 m ²
Strych	18.34 m ²