

Podstawowe informacje



Dane techniczne projektu

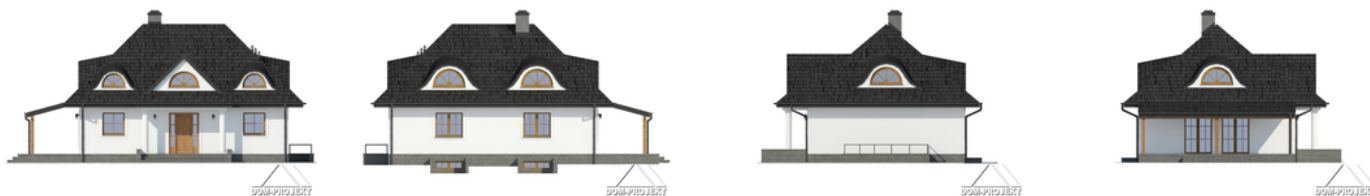
Całkowita powierzchnia	263.07 m²
Powierzchnia użytkowa	137.03 m²
Powierzchnia zabudowy	108 m²
Powierzchnia dachu	231.79 m²
Kubatura	796.29 m³
Wymiary budynku	16.24 x 10.15 m
Kąt nachylenia	40°
Wysokość budynku	8.16 m
Wymiary działki	22.45 x 18 m



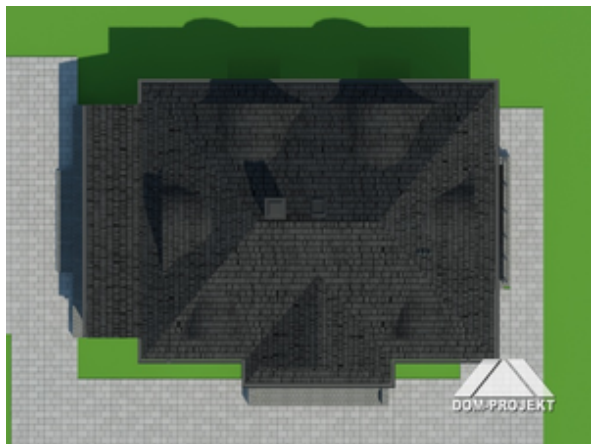
Opis projektu

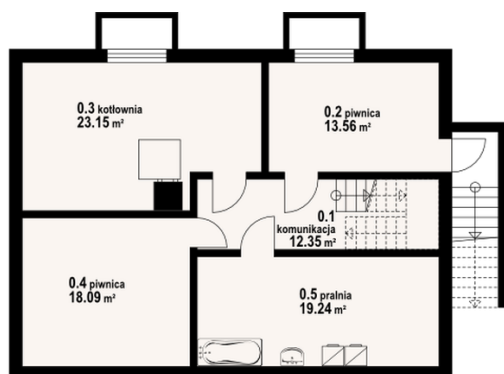
Dom dla 4-7 osobowej rodziny. Duży salon z kominkiem i wyjściem na zadaszonego tarasu i szerokim przejściem do dużej kuchni. Wygodne: pokój, łazienka, wiatrołap i komunikacja. Na poddaszu cztery pokoje, łazienka i komunikacja. W piwnicach pralnia, kotłownia i pomieszczenia piwnic.

Elewacje

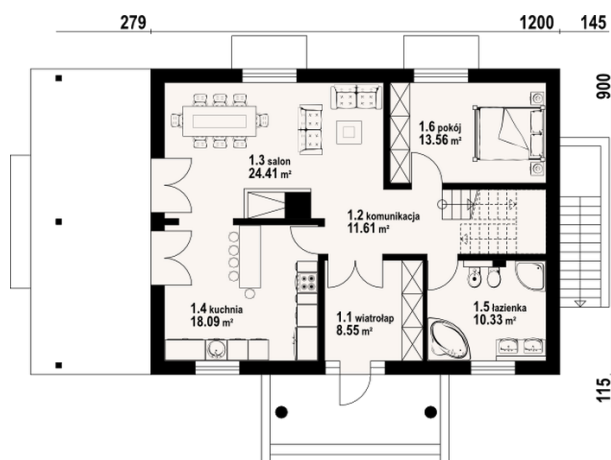


Sytuacje

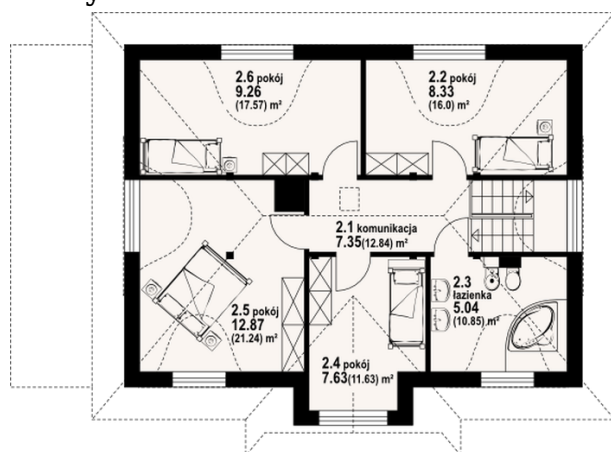


Rzuty

Piwnica 86.39 m²

komunikacja	12.35 m ²
piwnica	13.56 m ²
kotłownia	23.15 m ²
piwnica	18.09 m ²
pralnia	19.24 m ²


Parter 86.55 m²

wiatrołap	8.55 m ²
komunikacja	11.61 m ²
salon	24.41 m ²
kuchnia	18.09 m ²
łazienka	10.33 m ²
pokój	13.56 m ²

Rzuty**Poddasze 90.13 m²**

komunikacja	7.35 m ²
pokój	8.33 m ²
łazienka	5.04 m ²
pokój	7.63 m ²
pokój	12.87 m ²
pokój	9.26 m ²