

## Podstawowe informacje



## Dane techniczne projektu

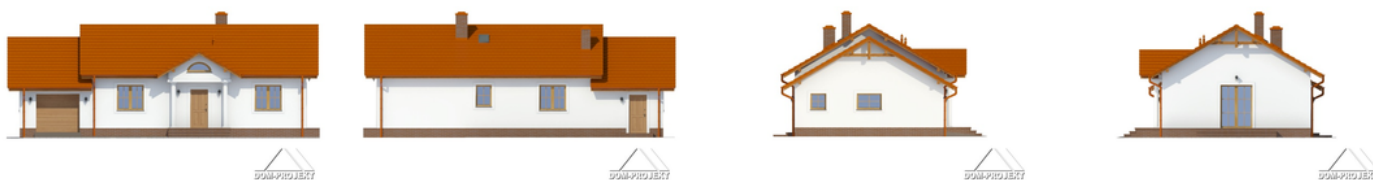
<b>Całkowita powierzchnia</b>	<b>82.92 m<sup>2</sup></b>
<b>Powierzchnia użytkowa</b>	<b>76.51 m<sup>2</sup></b>
<b>Powierzchnia zabudowy</b>	<b>129.60 m<sup>2</sup></b>
<b>Powierzchnia dachu</b>	<b>194.22 m<sup>2</sup></b>
<b>Kubatura</b>	<b>529.20 m<sup>3</sup></b>
<b>Wymiary budynku</b>	<b>15.80 x 8.20 m</b>
<b>Kąt nachylenia</b>	<b>30°</b>
<b>Wysokość budynku</b>	<b>6.42 m</b>
<b>Wymiary działki</b>	<b>23.80 x 16.80 m</b>



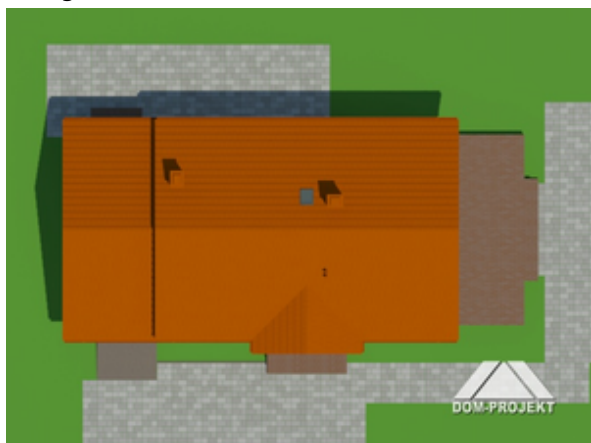
## Opis projektu

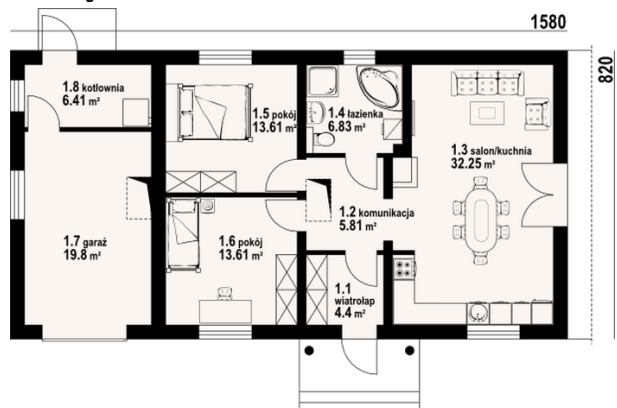
Dom parterowy. Duży salon z aneksem kuchennym, kominkiem i wyjściem na taras. Dwa pokoje, łazienka, korytarz i wiatrołap. Garaż i kotłownia. W garażu schody rozkładane na poddasze. Poddasze nieużytkowe. Prosta bryła budynku i dach dwuspadowy sprzyjają szybkiej i taniej budowie i niskim kosztom eksploatacji.

## Elewacje



## Sytuacje



**Rzuty**

**Parter 82.92 m<sup>2</sup>**

<b>wiatrołap</b>	4.40 m <sup>2</sup>
<b>komunikacja</b>	5.81 m <sup>2</sup>
<b>salon/kuchnia</b>	32.25 m <sup>2</sup>
<b>łazienka</b>	6.83 m <sup>2</sup>
<b>pokój</b>	13.61 m <sup>2</sup>
<b>pokój</b>	13.61 m <sup>2</sup>
<b>garaż</b>	19.80 m <sup>2</sup>
<b>kotłownia</b>	6.41 m <sup>2</sup>