

## Podstawowe informacje



## Dane techniczne projektu

<b>Całkowita powierzchnia</b>	<b>239.80 m<sup>2</sup></b>
<b>Powierzchnia użytkowa</b>	<b>184.61 m<sup>2</sup></b>
<b>Powierzchnia zabudowy</b>	<b>180.02 m<sup>2</sup></b>
<b>Powierzchnia dachu</b>	<b>302.65 m<sup>2</sup></b>
<b>Kubatura</b>	<b>960 m<sup>3</sup></b>
<b>Wymiary budynku</b>	<b>18.95 x 9.50 m</b>
<b>Kąt nachylenia</b>	<b>40°</b>
<b>Wysokość budynku</b>	<b>9.28 m</b>
<b>Wymiary działki</b>	<b>26.95 x 17.50 m</b>



## Opis projektu

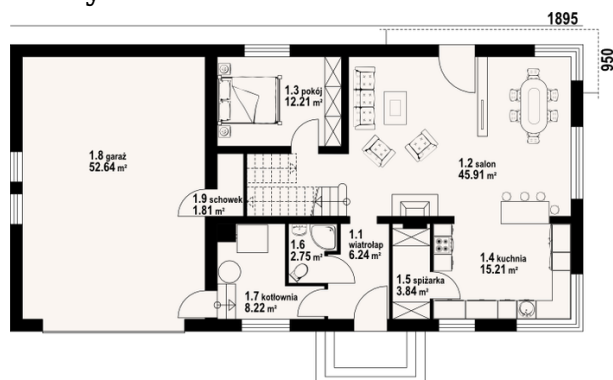
Wygodny dom parterowy z poddaszem. Duży salon z kominkiem, wyjściem na taras i schodami na poddasze. Duża kuchnia otwarta na salon. Spiżarka. Pokój, łazienka, kotłownia i garaż na dwa samochody. Na poddaszu cztery pokoje, łazienka i dwie garderoby. Zwarta bryła budynku i dach dwuspadowy umożliwiają szybką i taną realizację i niskie koszty eksploatacji.

## Elewacje

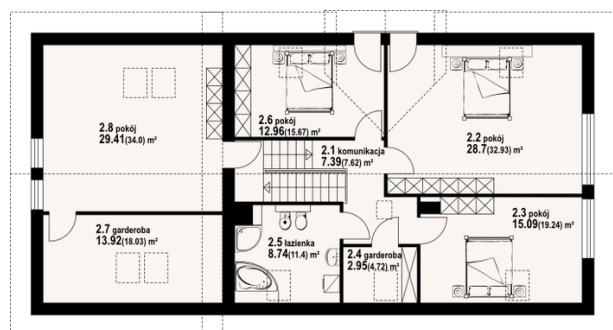


## Sytuacje



**Rzuty**

**Parter 96.19 m<sup>2</sup>**

wiatrołap	6.24 m <sup>2</sup>
salon	45.91 m <sup>2</sup>
pokój	12.21 m <sup>2</sup>
kuchnia	15.21 m <sup>2</sup>
spiżarnia	3.84 m <sup>2</sup>
łazienka	2.75 m <sup>2</sup>
kotłownia	8.22 m <sup>2</sup>
garaż	52.64 m <sup>2</sup>
schowek	1.81 m <sup>2</sup>


**Poddasze 143.61 m<sup>2</sup>**

komunikacja	7.39 m <sup>2</sup>
pokój	28.70 m <sup>2</sup>
pokój	15.09 m <sup>2</sup>
garderoba	2.95 m <sup>2</sup>
łazienka	8.74 m <sup>2</sup>
pokój	12.96 m <sup>2</sup>
garderoba	13.92 m <sup>2</sup>
pokój	29.41 m <sup>2</sup>