

Podstawowe informacje



Dane techniczne projektu

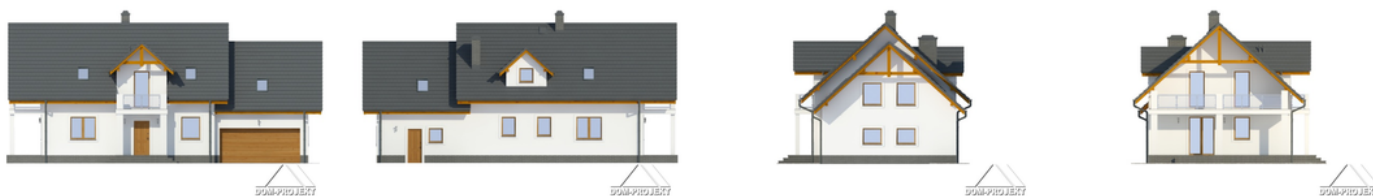
Całkowita powierzchnia	161.66 m²
Powierzchnia użytkowa	132.16 m²
Powierzchnia zabudowy	142.81 m²
Powierzchnia dachu	279.12 m²
Kubatura	790.15 m³
Wymiary budynku	16.50 x 8.80 m
Kąt nachylenia	42°
Wysokość budynku	8.87 m
Wymiary działki	24.50 x 16.80 m



Opis projektu

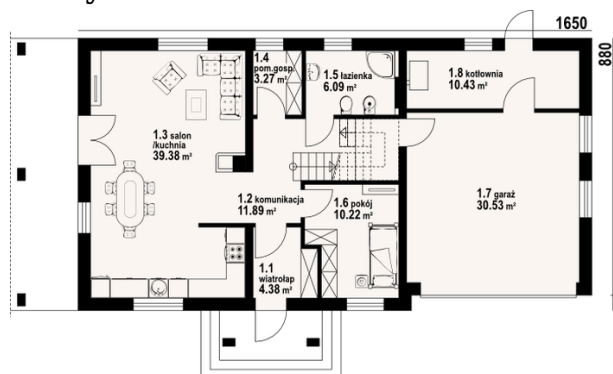
Wygodny dom dla 4-5 osobowej rodziny. Duży salon z aneksem kuchennym kominkiem i wyjściem na taras. Pokój, łazienka, pomieszczenie gospodarcze, wiatrołap, komunikacja. Garaż na dwa samochody i kotłownia. Na poddaszu trzy wygodne pokoje z balkonami, duża łazienka, komunikacja i strych. Prosta bryła budynku i dach dwuspadowy sprzyjają szybkiej oraz taniej budowie i niskim kosztom eksploatacji.

Elewacje

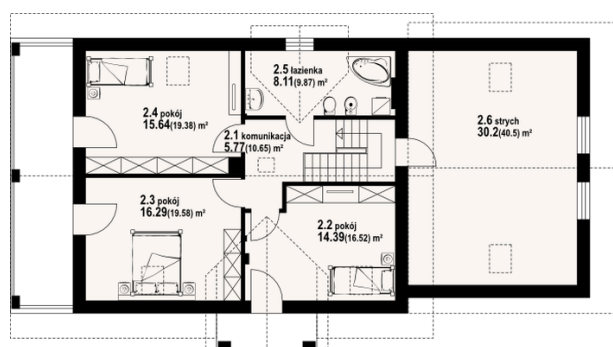


Sytuacje



Rzuty

Parter 85.66 m²

wiatrołap	4.38 m ²
komunikacja	11.89 m ²
kuchnia/ salon	39.38 m ²
pom. gosp.	3.27 m ²
łazienka	6.09 m ²
pokój	10.22 m ²
garaż	30.53 m ²
kotłownia	10.43 m ²


Poddasze 76 m²

komunikacja	5.77 m ²
pokój	14.39 m ²
pokój	16.29 m ²
pokój	15.64 m ²
łazienka	8.11 m ²
strych	30.20 m ²