

Podstawowe informacje



Dane techniczne projektu

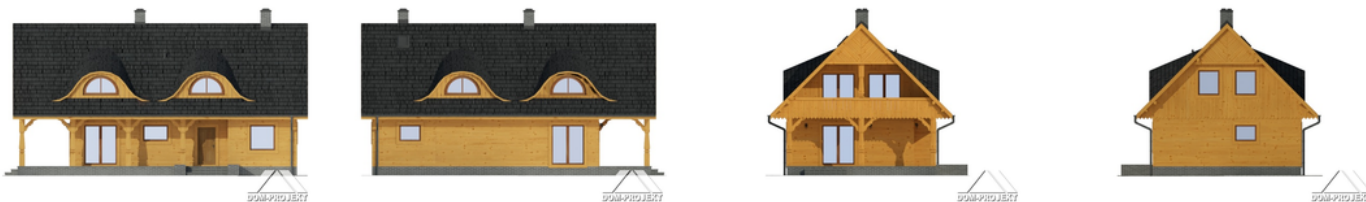
| | |
|-------------------------------|-----------------------------|
| Całkowita powierzchnia | 155.71 m² |
| Powierzchnia użytkowa | 134.02 m² |
| Powierzchnia zabudowy | 102.50 m² |
| Powierzchnia dachu | 231.50 m² |
| Kubatura | 460 m³ |
| Wymiary budynku | 15.30 x 8.20 m |
| Kąt nachylenia | 45° |
| Wysokość budynku | 8.60 m |
| Wymiary działki | 22.30 x 16.20 m |



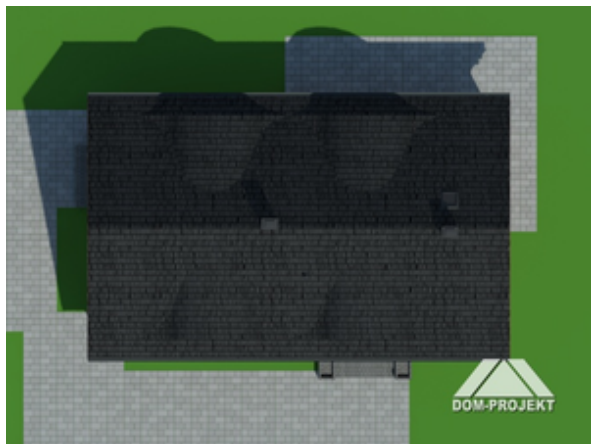
Opis projektu

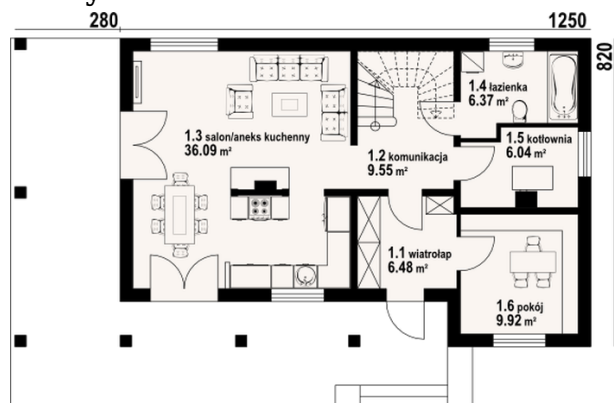
Dom z bali drewnianych. Duży salon z aneksem kuchennym, kominkiem i wyjściami na zadaszony taras. Pokój, łazienka, komunikacja, wiatrołap i kotłownia. Na poddaszu cztery pokoje, łazienka, komunikacja i duży balkon. Zwarta bryła budynku i dwuspadowy dach sprzyjają szybkiej i taniej budowie i niskim kosztom eksploatacji.

Elewacje

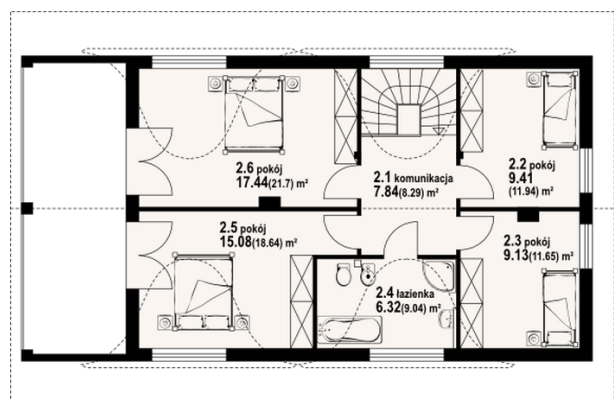


Sytuacje



Rzuty

Parter 74.45 m²

| | |
|----------------------|----------------------|
| wiatrołap | 6.48 m ² |
| komunikacja | 9.55 m ² |
| salon/aneks kuchenny | 36.09 m ² |
| łazienka | 6.37 m ² |
| kotłownia | 6.04 m ² |
| pokój | 9.92 m ² |


Poddasze 81.26 m²

| | |
|-------------|----------------------|
| komunikacja | 7.84 m ² |
| pokój | 9.41 m ² |
| pokój | 9.13 m ² |
| łazienka | 6.32 m ² |
| pokój | 15.08 m ² |
| pokój | 17.44 m ² |