

## Podstawowe informacje



## Dane techniczne projektu

<b>Całkowita powierzchnia</b>	<b>167.26 m<sup>2</sup></b>
<b>Powierzchnia użytkowa</b>	<b>102.70 m<sup>2</sup></b>
<b>Powierzchnia zabudowy</b>	<b>134.32 m<sup>2</sup></b>
<b>Powierzchnia dachu</b>	<b>204.80 m<sup>2</sup></b>
<b>Kubatura</b>	<b>820.29 m<sup>3</sup></b>
<b>Wymiary budynku</b>	<b>14 x 9.74 m</b>
<b>Kąt nachylenia</b>	<b>30°</b>
<b>Wysokość budynku</b>	<b>7.34 m</b>
<b>Wymiary działki</b>	<b>21 x 18.75 m</b>



## Opis projektu

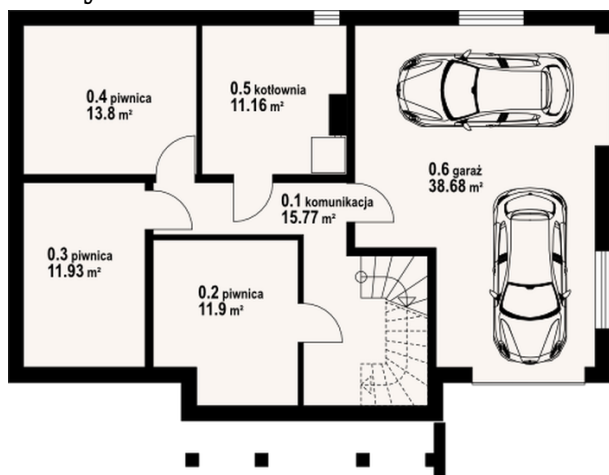
Dom parterowy podpiwniczony. Duży salon z aneksem kuchennym i kominkiem. Trzy pokoje, łazienka, wiatrołap, komunikacja i schody do piwnic i na poddasze. W piwnicach garaż na dwa samochody, kotłownia, komunikacja i pomieszczenia piwnic.

## Elewacje



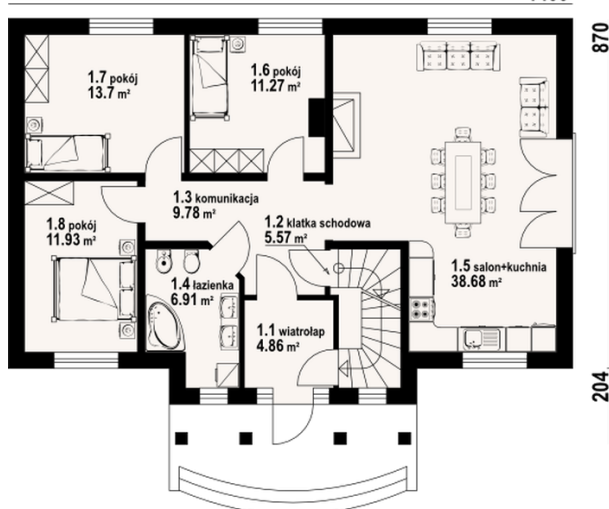
## Sytuacje



**Rzuty**

**Piwnica 64.56 m<sup>2</sup>**

komunikacja	15.77 m <sup>2</sup>
piwnica	11.90 m <sup>2</sup>
piwnica	11.93 m <sup>2</sup>
piwnica	13.80 m <sup>2</sup>
kotłownia	11.16 m <sup>2</sup>
garaż	38.68 m <sup>2</sup>

1400


**Parter 102.70 m<sup>2</sup>**

wiatrołap	4.86 m <sup>2</sup>
klatka schodowa	5.57 m <sup>2</sup>
komunikacja	9.78 m <sup>2</sup>
łazienka	6.91 m <sup>2</sup>
salon/kuchnia	38.68 m <sup>2</sup>
pokój	11.27 m <sup>2</sup>
pokój	13.70 m <sup>2</sup>
pokój	11.93 m <sup>2</sup>

**Rzuty**

