

Podstawowe informacje



Dane techniczne projektu

Całkowita powierzchnia	250.55 m²
Powierzchnia użytkowa	145.77 m²
Powierzchnia zabudowy	141 m²
Powierzchnia dachu	216.37 m²
Kubatura	850.50 m³
Wymiary budynku	15 x 9.40 m
Kąt nachylenia	42°
Wysokość budynku	9.63 m
Wymiary działki	23 x 17.40 m



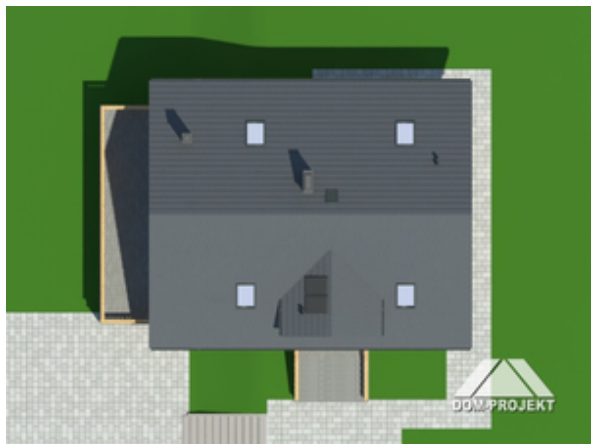
Opis projektu

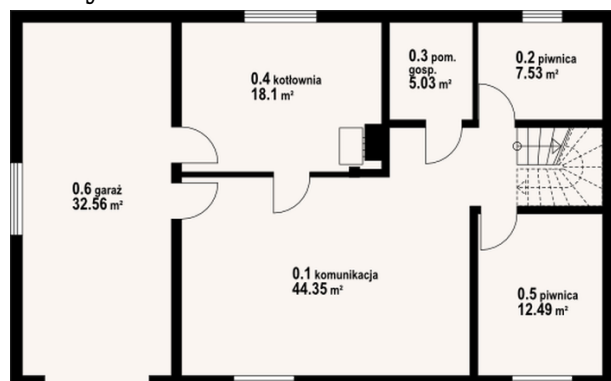
Dom z bali drewnianych. Na parterze duży salon z aneksem kuchennym, kominkiem, wyjściem na taras i schodami na poddasze. Pój, łazienka, wiatrołap i komunikacja. Na poddaszu trzy pokoje (dwa mają balkon), łazienka i komunikacja. W piwnicach garaż, kotłownia, piwnice i komunikacja. Zwarta bryła budynku i dach dwuspadowy sprzyjają taniej i szybkiej budowie i niskim kosztom eksploatacji.

Elewacje

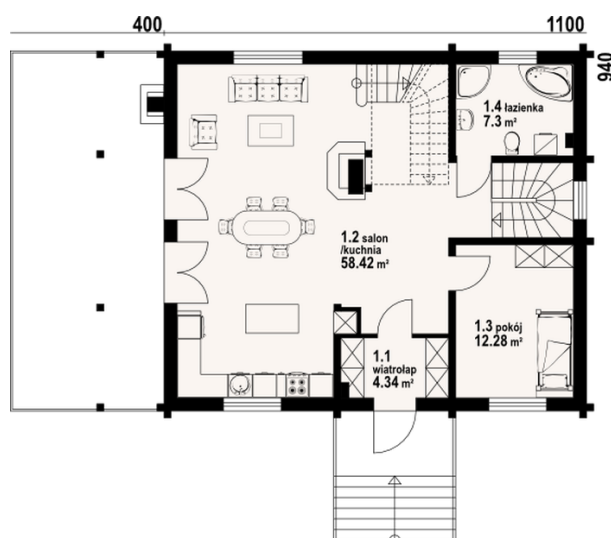


Sytuacje

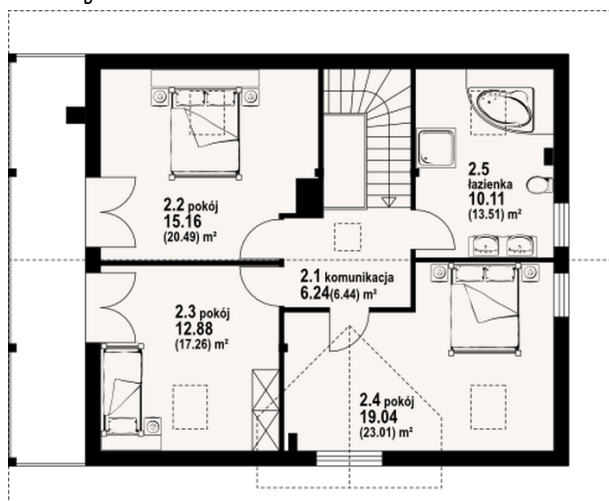


Rzuty

Piwnica 87.50 m²

komunikacja	44.35 m ²
piwnica	7.53 m ²
pom. gosp.	5.03 m ²
kotłownia	18.10 m ²
piwnica	12.49 m ²
garaż	32.56 m ²


Parter 82.34 m²

wiatrołap	4.34 m ²
kuchnia/ salon	58.42 m ²
pokój	12.28 m ²
łazienka	7.30 m ²

Rzuty**Poddasze 80.71 m²**

komunikacja	6.24 m ²
pokój	15.16 m ²
pokój	12.88 m ²
pokój	19.04 m ²
łazienka	10.11 m ²