

Podstawowe informacje



Dane techniczne projektu

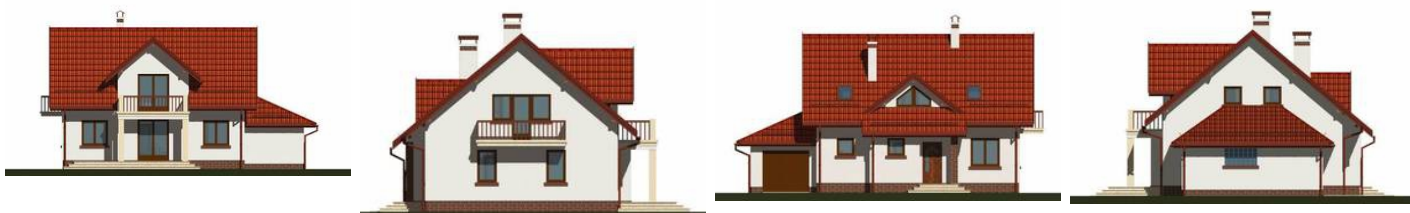
Całkowita powierzchnia	211.70 m²
Powierzchnia użytkowa	133.40 m²
Powierzchnia zabudowy	128.10 m²
Powierzchnia dachu	209.90 m²
Kubatura	790 m³
Wymiary budynku	13.88 x 10.38 m
Kąt nachylenia	40°
Wysokość budynku	8.26 m
Wymiary działki	21.90 x 18.40 m



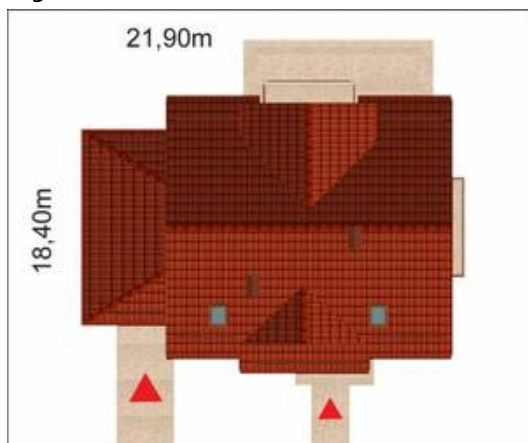
Opis projektu

Nowoczesny, zaprojektowany z umiarem dom dla 4-5 osobowej rodziny z dodanym do bryły domu garażem, jest ekonomicznym rozwiązaniem dla rodziny szukającej domu o prostej konstrukcji i nieskomplikowanej, czyli niedrożej formie dachu. Czytelny i przemyślany układ pomieszczeń pozwoli zaspokoić potrzeby przyszłych mieszkańców. Wejście do domu, osłonięte wydłużonym okapem dachu prowadzi do przedsionka z szafą ubraniową i dalej do centralnie usytuowanego hallu. Znajdująca się od frontu kuchnia ma z jednej strony kontakt ze stroną wejściową, z drugiej strony sąsiaduje z pokojem dziennym. Powierzchn...

Elewacje



Sytuacje



Rzuty