

## Podstawowe informacje



## Dane techniczne projektu

<b>Całkowita powierzchnia</b>	<b>101.28 m<sup>2</sup></b>
<b>Powierzchnia użytkowa</b>	<b>90.23 m<sup>2</sup></b>
<b>Powierzchnia zabudowy</b>	<b>184.59 m<sup>2</sup></b>
<b>Powierzchnia dachu</b>	<b>267.23 m<sup>2</sup></b>
<b>Kubatura</b>	<b>810 m<sup>3</sup></b>
<b>Wymiary budynku</b>	<b>21.18 x 13.20 m</b>
<b>Kąt nachylenia</b>	<b>25°</b>
<b>Wysokość budynku</b>	<b>6.57 m</b>
<b>Wymiary działki</b>	<b>28.18 x 20.20 m</b>



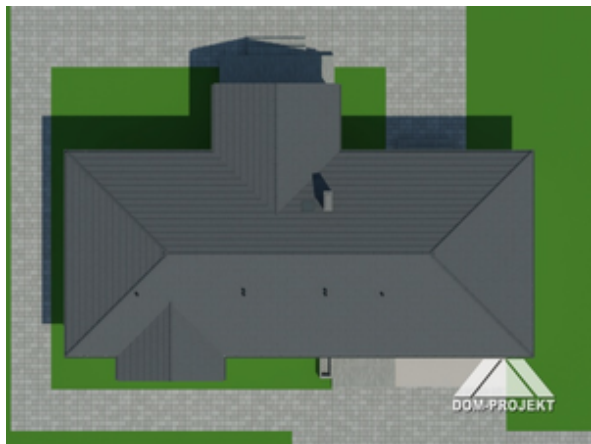
## Opis projektu

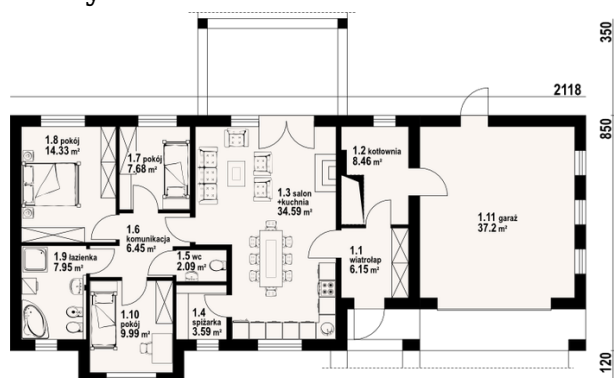
Dom parterowy z garażem na dwa samochody. Duży salon z aneksem kuchennym, kominkiem i wyjściem na duży zadaszony taras. Trzy pokoje, łazienka, wc, spiżarka, kotłownia, wiatrołap, komunikacja i garaż na dwa samochody. Poddasze nieużytkowe.

## Elewacje



## Sytuacje



**Rzuty**

**Parter 101.28 m<sup>2</sup>**

wiatrołap	6.15 m <sup>2</sup>
pokój	9.99 m <sup>2</sup>
łazienka	7.95 m <sup>2</sup>
pokój	14.33 m <sup>2</sup>
pokój	7.68 m <sup>2</sup>
komunikacja	6.45 m <sup>2</sup>
wc	2.09 m <sup>2</sup>
spizarka	3.59 m <sup>2</sup>
salon	34.59 m <sup>2</sup>
kotłownia	8.46 m <sup>2</sup>
garaż	37.20 m <sup>2</sup>