

Podstawowe informacje



Dane techniczne projektu

Całkowita powierzchnia	252.71 m²
Powierzchnia użytkowa	109.06 m²
Powierzchnia zabudowy	173.69 m²
Powierzchnia dachu	260.52 m²
Kubatura	393.53 m³
Wymiary budynku	18.49 x 9.34 m
Kąt nachylenia	35°
Wysokość budynku	7.39 m
Wymiary działki	25.49 x 17.34 m



Opis projektu

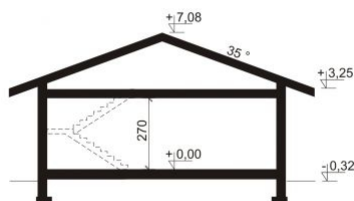
RODAN PS to nowoczesny dom parterowy, stworzony z myślą o 4-osobowej rodzinie.

Strefa dzienna składa się z przestronnego salonu połączonego z jadalnią i otwartą kuchnią (którą można z łatwością zamknąć) uzupełnioną o spiżarnię. Strefa nocna obejmuje trzy sypialne (główną z własną garderobą) oraz podręcznego pomieszczenia gospodarczego zapewniającego wygodny dostęp do garażu i pojemnej kotłowni. Część dzienną i nocną oddziela pasmo pomieszczeń pomocniczych z garderobą, pralnią, bogato wyposażoną łazienką i praktyczną dodatkową toaletą.

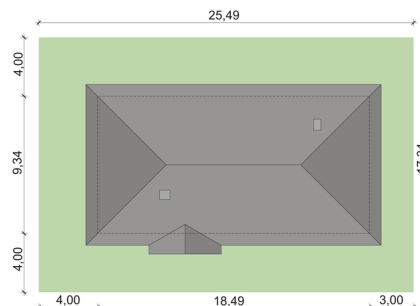
Elewacje

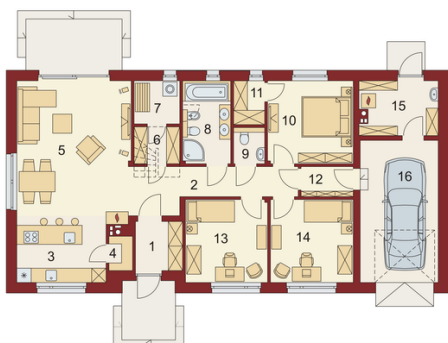


Przekrój



Sytuacje



Rzuty

Parter 109.15 m²

Wiatrołap	3.94 m ²
Pokój	12.27 m ²
Garderoba	2.32 m ²
Pom. gosp.	2.65 m ²
Pokój	11.83 m ²
Pokój	11.75 m ²
Kotłownia	7.24 m ²
Garaż	19.25 m ²
Hall	10.49 m ²
Kuchnia	10.33 m ²
Spizarnia	1.46 m ²
Salon z jadalnią	27.00 m ²
Garderoba	2.88 m ²
Pralnia	3.37 m ²
Łazienka	6.85 m ²
WC	1.92 m ²

Strych 143.56 m²

Poddasze do adaptacji	66.87 m ²
-----------------------	----------------------

