

## Podstawowe informacje



## Dane techniczne projektu

<b>Całkowita powierzchnia</b>	<b>219.65 m<sup>2</sup></b>
<b>Powierzchnia użytkowa</b>	<b>105.82 m<sup>2</sup></b>
<b>Powierzchnia zabudowy</b>	<b>139.78 m<sup>2</sup></b>
<b>Powierzchnia dachu</b>	<b>223.60 m<sup>2</sup></b>
<b>Kubatura</b>	<b>315.42 m<sup>3</sup></b>
<b>Wymiary budynku</b>	<b>14.94 x 9.34 m</b>
<b>Kąt nachylenia</b>	<b>35°</b>
<b>Wysokość budynku</b>	<b>7.41 m</b>
<b>Wymiary działki</b>	<b>21.94 x 17.34 m</b>



## Opis projektu

RODAN 3 to nowoczesny dom parterowy, stworzony z myślą o 4-osobowej rodzinie.

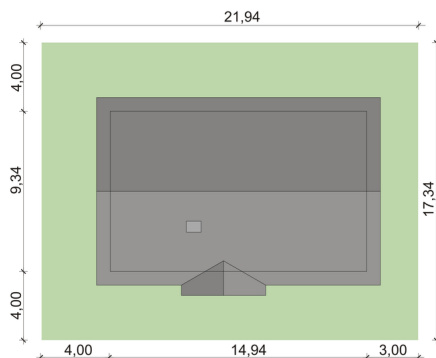
Strefa dzienna składa się z przestronnego salonu połączonego z jadalnią, wydzielonej kuchni (którą można z łatwością połączyć z resztą wnętrza) oraz dostępnego z niej, pojemnego pomieszczenia gospodarczego. Strefa nocna obejmuje trzy sypialne (główną z własną garderobą) oraz podręczną toaletę. Część dzienną i nocną oddziela pasmo pomieszczeń pomocniczych z garderobą, pralnią oraz bogato wyposażoną łazienką.

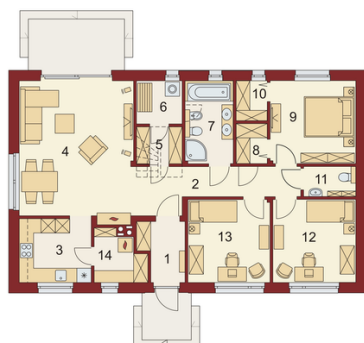
Dom jest podobny do projektów Atlant 3 PS...

## Elewacje



## Sytuacje



**Rzuty**

**Parter 105.82 m<sup>2</sup>**

<b>Garderoba</b>	2.11 m <sup>2</sup>
<b>WC</b>	2.66 m <sup>2</sup>
<b>Pokój</b>	11.87 m <sup>2</sup>
<b>Pokój</b>	11.76 m <sup>2</sup>
<b>Pomgosp</b>	4.14 m <sup>2</sup>
<b>Hall</b>	10.50 m <sup>2</sup>
<b>Kuchnia</b>	8.06 m <sup>2</sup>
<b>Salon z jadalni</b>	27.08 m <sup>2</sup>
<b>Garderoba</b>	2.88 m <sup>2</sup>
<b>Pralnia</b>	3.37 m <sup>2</sup>
<b>łazienka</b>	6.85 m <sup>2</sup>
<b>Garderoba</b>	2.11 m <sup>2</sup>
<b>Pokój</b>	12.28 m <sup>2</sup>

