

## Podstawowe informacje



## Dane techniczne projektu

<b>Całkowita powierzchnia</b>	<b>120.96 m<sup>2</sup></b>
<b>Powierzchnia użytkowa</b>	<b>112.08 m<sup>2</sup></b>
<b>Powierzchnia zabudowy</b>	<b>175.80 m<sup>2</sup></b>
<b>Powierzchnia dachu</b>	<b>250.21 m<sup>2</sup></b>
<b>Kubatura</b>	<b>762 m<sup>3</sup></b>
<b>Wymiary budynku</b>	<b>17.37 x 10.50 m</b>
<b>Kąt nachylenia</b>	<b>33°</b>
<b>Wysokość budynku</b>	<b>7.48 m</b>
<b>Wymiary działki</b>	<b>25.37 x 18.50 m</b>



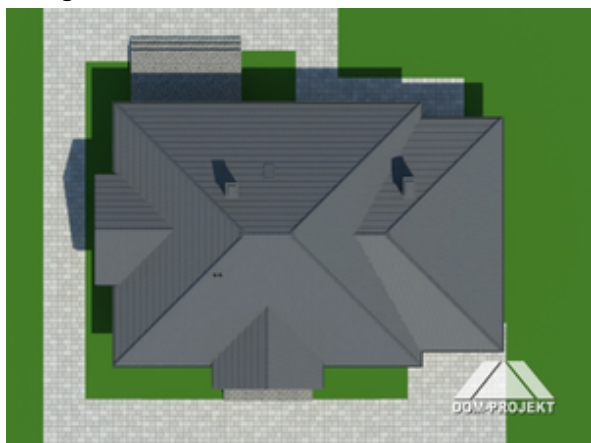
## Opis projektu

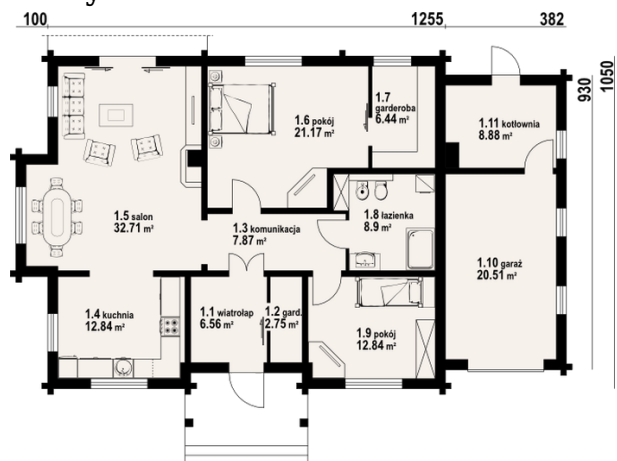
Dom z bali drewnianych. Duży salon z kominkiem, wyjściem na taras i przejściem do wygodnej kuchni. Duża sypialnia z garderobą, pokój, łazienka, wiatrołap, garderoba, komunikacja. W bocznej części budynku garaż i kotłownia.

## Elewacje



## Sytuacje



**Rzuty**

**Parter 120.96 m<sup>2</sup>**

wiatrołap	6.56 m <sup>2</sup>
garaż	20.51 m <sup>2</sup>
pokój	12.84 m <sup>2</sup>
łazienka	8.90 m <sup>2</sup>
garderoba	6.44 m <sup>2</sup>
pokój	21.17 m <sup>2</sup>
salon	32.71 m <sup>2</sup>
kuchnia	12.84 m <sup>2</sup>
komunikacja	7.87 m <sup>2</sup>
garderoba	2.75 m <sup>2</sup>
kotłownia	8.88 m <sup>2</sup>