

## Podstawowe informacje



## Dane techniczne projektu

<b>Całkowita powierzchnia</b>	<b>294.57 m<sup>2</sup></b>
<b>Powierzchnia użytkowa</b>	<b>110.72 m<sup>2</sup></b>
<b>Powierzchnia zabudowy</b>	<b>163.92 m<sup>2</sup></b>
<b>Powierzchnia dachu</b>	<b>246.15 m<sup>2</sup></b>
<b>Kubatura</b>	<b>859.21 m<sup>3</sup></b>
<b>Wymiary budynku</b>	<b>17.74 x 9.24 m</b>
<b>Kąt nachylenia</b>	<b>35°</b>
<b>Wysokość budynku</b>	<b>7.20 m</b>
<b>Wymiary działki</b>	<b>24.74 x 17.94 m</b>



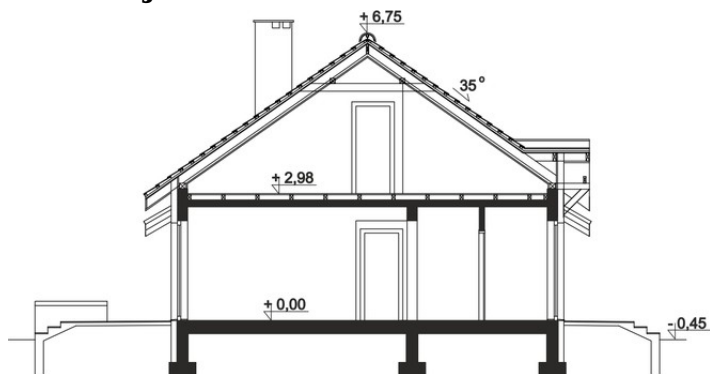
## Opis projektu

Dom parterowy przeznaczony dla 3-4 osobowej rodziny. Wnętrze budynku podzielono na 3 strefy. Strefa dzienna to przestronny, dobrze oświetlony salon, połączony z otwartą kuchnią, w sąsiedztwie której znajduje się praktyczna spiżarnia. Kuchnię, w razie potrzeby, można w łatwy sposób wydzielić, odgradzając ją ścianką od pokoju dziennego. Centralne usytuowanie kominka ułatwi ogrzewanie domu zimą. Strefa nocna to 3 ustawne pokoje i łazienka, w której zmieści się wanna i prysznic. W głównej sypialni przewidziano miejsce na ciąg praktycznych szaf przesuwnych. Posiada on...

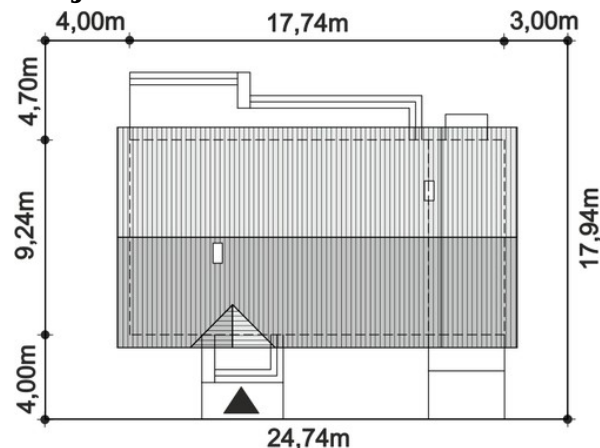
## Elewacje



## Przekrój



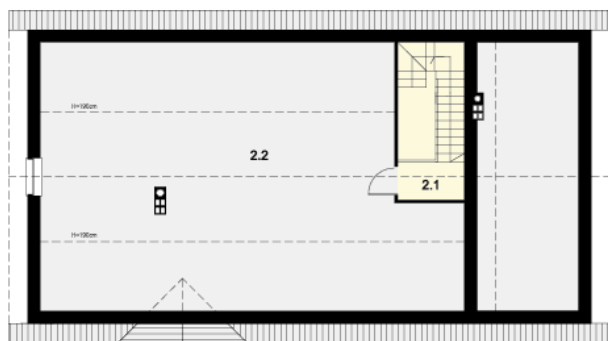
## Sytuacje



**Rzuty**

**Parter 129.71 m<sup>2</sup>**

Wiatrołap	3.10 m <sup>2</sup>
Pokój	11.79 m <sup>2</sup>
Pokój	11.79 m <sup>2</sup>
Kotłownia	7.39 m <sup>2</sup>
Garaż	18.99 m <sup>2</sup>
Hol	1.95 m <sup>2</sup>
Spizarnia	1.17 m <sup>2</sup>
Kuchnia	8.60 m <sup>2</sup>
Salon z jadalnią	26.72 m <sup>2</sup>
Komunikacja	7.62 m <sup>2</sup>
Pokój	12.64 m <sup>2</sup>
Łazienka	7.50 m <sup>2</sup>
Pom. gospodarcze	10.45 m <sup>2</sup>


**Poddasze 106.62 m<sup>2</sup>**

Komunikacja	2.52 m <sup>2</sup>
Strych	51.53 m <sup>2</sup>