

Podstawowe informacje



Dane techniczne projektu

Całkowita powierzchnia	280.52 m²
Powierzchnia użytkowa	118.80 m²
Powierzchnia zabudowy	142.06 m²
Powierzchnia dachu	242.11 m²
Kubatura	853.52 m³
Wymiary budynku	15.09 x 10.44 m
Kąt nachylenia	40°
Wysokość budynku	8.07 m
Wymiary działki	22.09 x 18.94 m



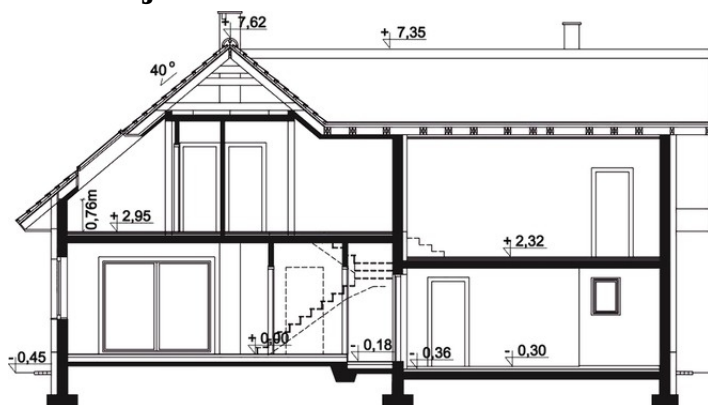
Opis projektu

Klasykny dom w nowoczesnej aranżacji, w którym duży nacisk położono na funkcjonalność i wygodę domowników. Do wnętrza dostajemy się przez gustowny podcień wejściowy oraz wygodny wiatrołap z miejscem na szafę przesuwaną. W ciągu dnia domownicy relaksują się w dużym, dobrze oświetlonym salonie, połączonym z otwartą kuchnią, którą w razie potrzeby można oddzielić od pokoju dziennego. Nie zapomniano również o praktycznej spiżarni, łazience i dodatkowym pokoju, który może pełnić rolę np. gabinetu. Garaż dwustanowiskowy został połączony z resztą domu garderobą,...

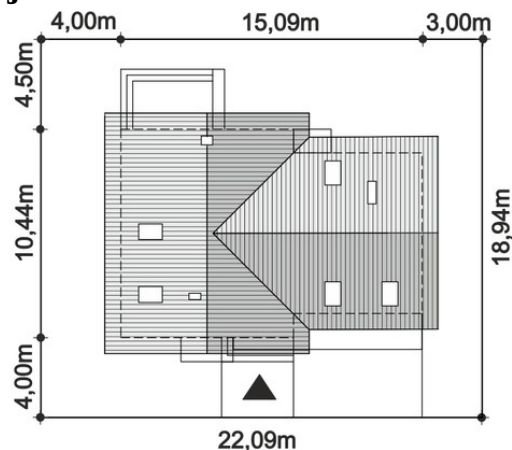
Elewacje



Przekrój



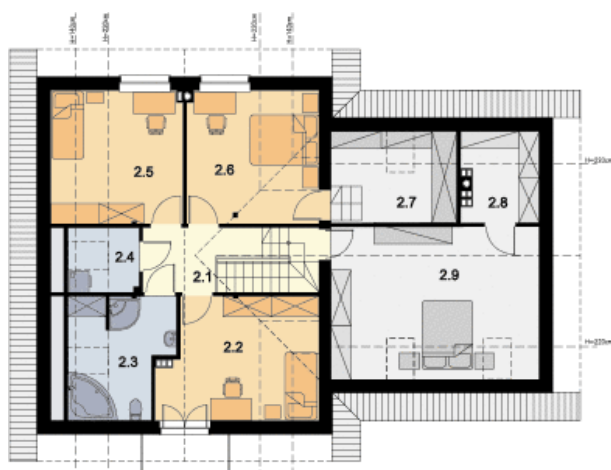
Sytuacje



Rzuty

Parter 105.45 m²

Wiatrołap	3.74 m ²
Garaż	35.70 m ²
Komunikacja	5.01 m ²
Łazienka	3.35 m ²
Spizarnia	1.34 m ²
Kuchnia	8.59 m ²
Salon z jadalnią	28.20 m ²
Pokój / gabinet	10.53 m ²
Garderoba	2.42 m ²
Kotłownia	6.57 m ²


Poddasze 64.59 m²

Komunikacja	5.11 m ²
Pokój	12.59 m ²
Łazienka	7.00 m ²
Pralnia / suszarnia	2.51 m ²
Pokój	10.14 m ²
Pokój	11.70 m ²
Strych / garderoba	8.00 m ²
Strych / garderoba	4.57 m ²
Strych	24.07 m ²