

Podstawowe informacje



Dane techniczne projektu

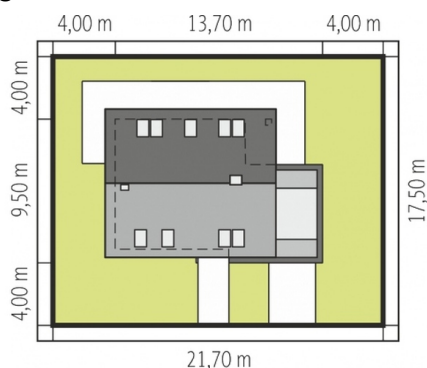
| | |
|-------------------------------|-----------------------------|
| Całkowita powierzchnia | 113.72 m² |
| Powierzchnia użytkowa | 104.26 m² |
| Powierzchnia zabudowy | 118.44 m² |
| Powierzchnia dachu | 145 m² |
| Kubatura | 417.87 m³ |
| Wymiary budynku | 13.70 x 9.50 m |
| Kąt nachylenia | 45° |
| Wysokość budynku | 8.72 m |
| Wymiary działki | 21.70 x 17.50 m |



Opis projektu

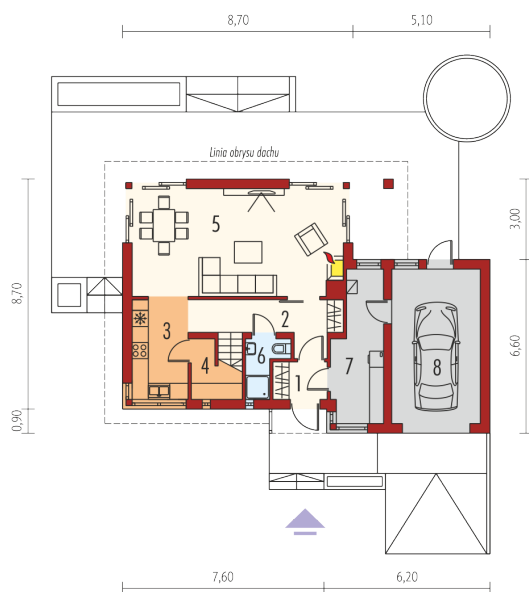
Tim IV G1 ECONOMIC (wersja A) to oszczędna prostota w najmłodszym wydaniu. Projekt spełni oczekiwania wszystkich inwestorów marzących o nowoczesnym domu, który będzie nie tylko piękny, ale także tani w utrzymaniu. Wśród jego największych atutów uwagę zwracają: ergonomiczny układ pomieszczeń, słoneczny charakter wnętrza oraz pomysłowo zorganizowana strefa wypoczynkowa, do której należą również dwa atrakcyjne tarasy – jeden na parterze, drugi nad garażem.

Sytuacje

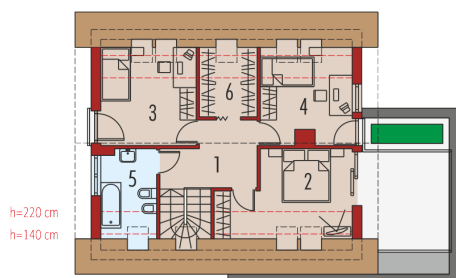


Schemat uwzględnia minimalne odległości od budynku do granicy działki.

Szczegóły w zakładce: Jak czytać projekt?

Rzuty

Parter 66.08 m²

| | |
|---------------------------------|----------------------|
| Wiatrołap | 2.75 m ² |
| Hol / schody | 11.38 m ² |
| Kuchnia | 7.60 m ² |
| Spizarnia | 1.23 m ² |
| Pokój dzienny / jadalnia | 31.14 m ² |
| Łazienka | 2.52 m ² |
| Kotłownia | 9.46 m ² |
| Garaż | 18.79 m ² |

Poddasze 47.64 m²


| | |
|------------------|----------------------|
| Korytarz | 7.51 m ² |
| Sypialnia | 10.84 m ² |
| Sypialnia | 10.39 m ² |
| Sypialnia | 9.55 m ² |
| Łazienka | 5.36 m ² |
| Garderoba | 3.99 m ² |