

## Podstawowe informacje



## Dane techniczne projektu

<b>Całkowita powierzchnia</b>	<b>174.33 m<sup>2</sup></b>
<b>Powierzchnia użytkowa</b>	<b>118.05 m<sup>2</sup></b>
<b>Powierzchnia zabudowy</b>	<b>173.51 m<sup>2</sup></b>
<b>Powierzchnia dachu</b>	<b>245 m<sup>2</sup></b>
<b>Kubatura</b>	<b>414.42 m<sup>3</sup></b>
<b>Wymiary budynku</b>	<b>13.50 x 13.90 m</b>
<b>Kąt nachylenia</b>	<b>30°</b>
<b>Wysokość budynku</b>	<b>7.22 m</b>
<b>Wymiary działki</b>	<b>21.50 x 20.10 m</b>

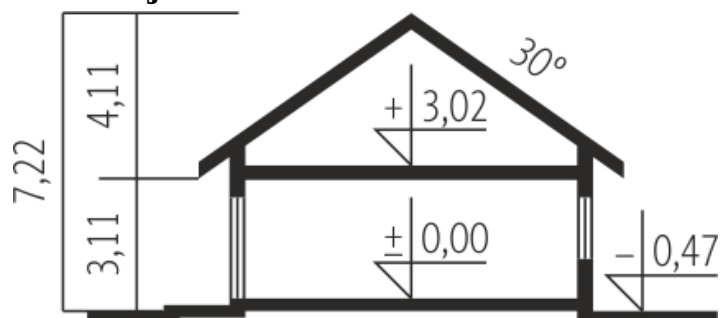
## Opis projektu

Simon to dom zaprojektowany z myślą o rodzinie, która chce mieszkać nowocześnie, przestronnie i przytulnie. Atrakcyjna forma w modnej oprawie skrywa w swym wnętrzu znakomicie zorganizowany układ funkcjonalny. Na szczególną uwagę zasługuje rewelacyjny taras z dekoracyjnym kominkiem - wymarzone miejsce na poranną kawę, roześmiane spotkania z rodziną i przyjaciółmi oraz relaks w towarzystwie ogrodowej zieleni.

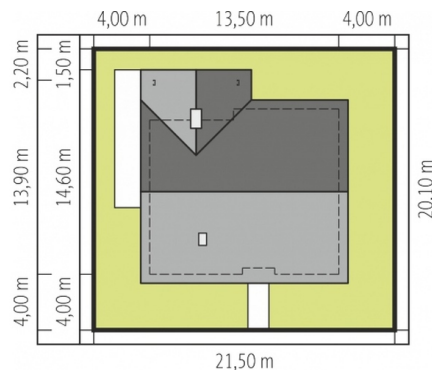
## Elewacje



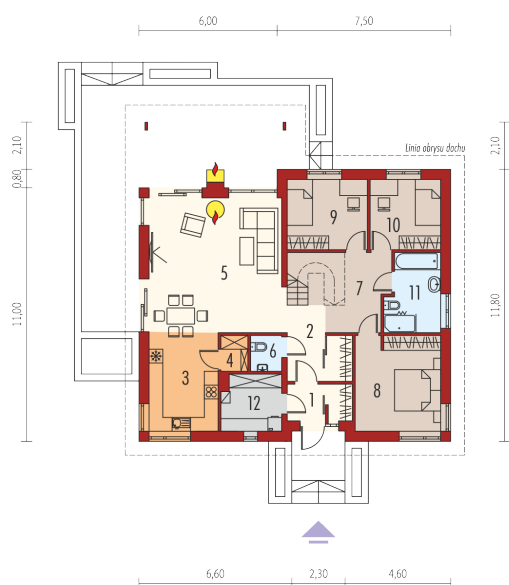
## Przekrój



## Sytuacje



Schemat uwzględnia minimalne odległości od budynku do granicy działki.  
Szczegóły w zakładce: Jak czytać projekt?

**Rzuty**

**Parter 124.13 m<sup>2</sup>**

<b>Wiatrołap</b>	4.32 m <sup>2</sup>
<b>Sypialnia</b>	9.22 m <sup>2</sup>
<b>Łazienka</b>	7.57 m <sup>2</sup>
<b>Kotłownia</b>	6.08 m <sup>2</sup>
<b>Hol / schody</b>	14.40 m <sup>2</sup>
<b>Kuchnia</b>	12.74 m <sup>2</sup>
<b>Spizarnia</b>	1.76 m <sup>2</sup>
<b>Pokój dzienny</b>	34.08 m <sup>2</sup>
<b>Toaleta</b>	2.04 m <sup>2</sup>
<b>Korytarz</b>	6.24 m <sup>2</sup>
<b>Sypialnia</b>	15.19 m <sup>2</sup>
<b>Sypialnia</b>	10.49 m <sup>2</sup>

**Poddasze 50.20 m<sup>2</sup>**

<b>Poddasze do adaptacji</b>	50.20 m <sup>2</sup>
------------------------------	----------------------

