

Podstawowe informacje



Dane techniczne projektu

Całkowita powierzchnia	121.13 m²
Powierzchnia użytkowa	121.13 m²
Powierzchnia zabudowy	80.48 m²
Powierzchnia dachu	68 m²
Kubatura	355.17 m³
Wymiary budynku	6.60 x 13.80 m
Kąt nachylenia	40°
Wysokość budynku	9.27 m
Wymiary działki	6.60 x 21.80 m



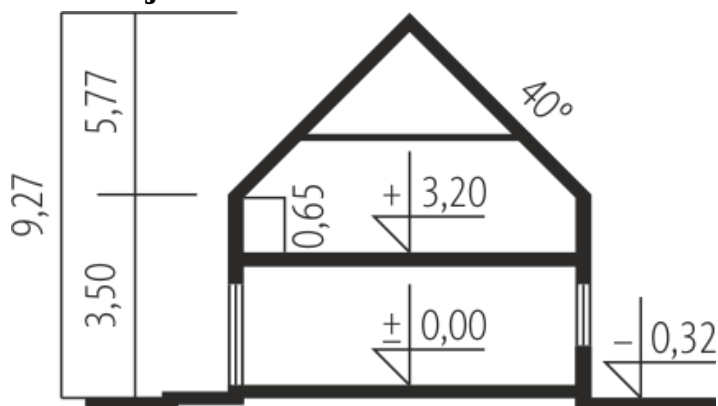
Opis projektu

Sansa to funkcjonalność i prostota w nowoczesnym wydaniu. Atutem projektu jest ergonomicznie rozplanowany układ pomieszczeń oraz duże przeszklenia, które dodają bryle lekkości oraz zapewniają jasny i otwarty charakter wnętrza. Dom posiada bardzo dobre parametry cieplne - jest energooszczędny i tani w utrzymaniu.

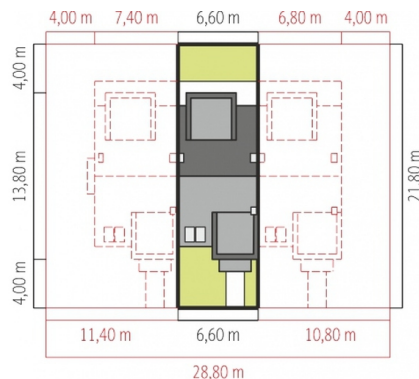
Elewacje



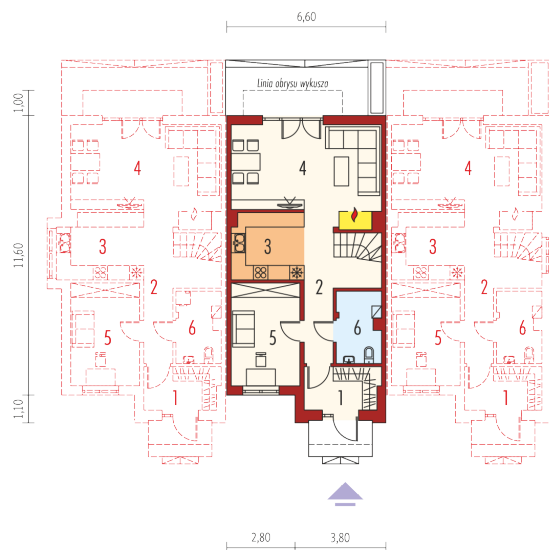
Przekrój



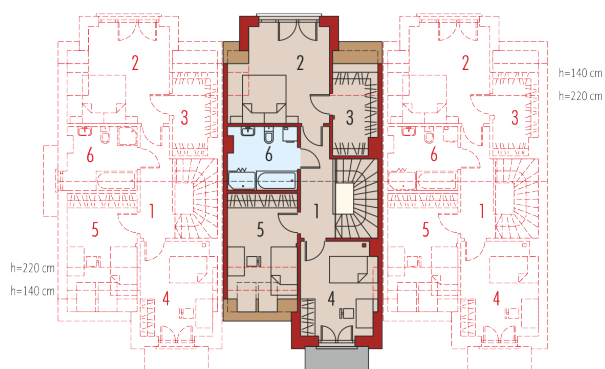
Sytuacje



Schemat uwzględnia minimalne odległości od budynku do granicy działki.
Szczegóły w zakładce: Jak czytać projekt?

Rzuty

Parter 65.87 m²

Wiatrołap	5.43 m ²
Hol / schody	11.05 m ²
Kuchnia	8.26 m ²
Pokój dzienny	23.85 m ²
Gabinet	11.97 m ²
Toaleta z przestrzenią gospodarczo-techniczną	5.30 m ²

Poddasze 55.26 m²


Korytarz	6.24 m ²
Sypialnia	14.67 m ²
Garderoba	5.19 m ²
Sypialnia	11.68 m ²
Sypialnia	10.21 m ²
Łazienka	7.27 m ²