

Podstawowe informacje



Dane techniczne projektu

| | |
|-------------------------------|-----------------------------|
| Całkowita powierzchnia | 153.23 m² |
| Powierzchnia użytkowa | 144.13 m² |
| Powierzchnia zabudowy | 153.02 m² |
| Powierzchnia dachu | 141 m² |
| Kubatura | 523.13 m³ |
| Wymiary budynku | 16.50 x 11 m |
| Kąt nachylenia | 43° |
| Wysokość budynku | 8.81 m |
| Wymiary działki | 24.50 x 19 m |



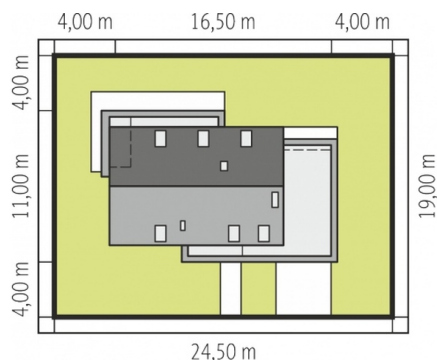
Opis projektu

Patryk IV G1 to propozycja dla inwestorów, którzy marzą o komfortowym domu z nowoczesnym pazurem. Dzięki zastosowaniu ciekawej linii zadaszenia nad tarasem i wejściem do budynku, udało się subtelnie przełamać prostotę formy, podkreślając jednocześnie współczesny charakter projektu. Uwagę zwraca również optymalnie rozplanowany układ okien, dzięki którym zarówno parter, jak i poddasze są wypełnione naturalnym światłem.

Elewacje



Sytuacje



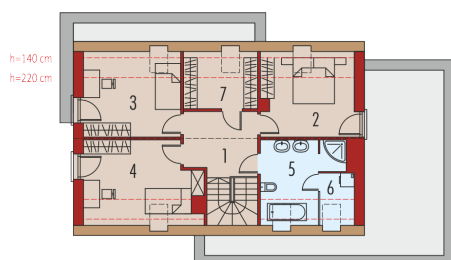
Schemat uwzględnia minimalne odległości od budynku do granicy działki.

Szczegóły w zakładce: Jak czytać projekt?

Rzuty

Parter 88.77 m²

| | |
|---------------|----------------------|
| Wiatrołap | 3.56 m ² |
| Hol / schody | 9.34 m ² |
| Kuchnia | 11.84 m ² |
| Spizarnia | 1.59 m ² |
| Pokój dzienny | 40.70 m ² |
| Gabinet | 10.26 m ² |
| Łazienka | 2.98 m ² |
| Kotłownia | 8.50 m ² |
| Garaż | 25.21 m ² |


Poddasze 64.46 m²

| | |
|-----------|----------------------|
| Korytarz | 8.68 m ² |
| Sypialnia | 11.96 m ² |
| Sypialnia | 12.62 m ² |
| Sypialnia | 14.06 m ² |
| Łazienka | 9.15 m ² |
| Pralnia | 2.31 m ² |
| Garderoba | 5.68 m ² |