

Podstawowe informacje



Dane techniczne projektu

Całkowita powierzchnia	145.19 m²
Powierzchnia użytkowa	139.53 m²
Powierzchnia zabudowy	116.75 m²
Powierzchnia dachu	244 m²
Kubatura	442.80 m³
Wymiary budynku	13.50 x 10.30 m
Kąt nachylenia	53°
Wysokość budynku	9.58 m
Wymiary działki	21.50 x 16.20 m



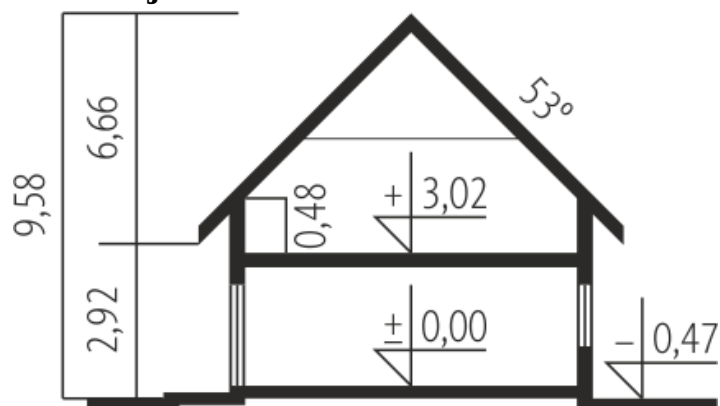
Opis projektu

Mieszko II to dom zaprojektowany z myślą o inwestorach ceniących nieszablonową architekturę. Wyrazisty charakter budynku podkreśla miękka, falista linia dachu, zaokrąglona stolarka okienna oraz specyficzne lukarny w kształcie wolicz oczu. Ergonomiczny układ funkcjonalny zapewnia domownikom maksimum komfortu i swobody.

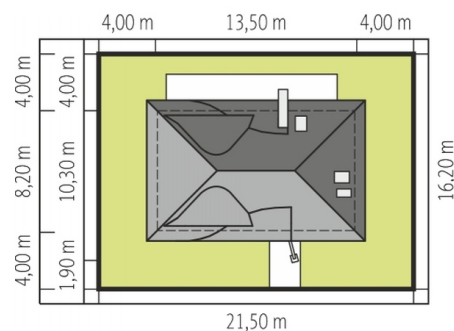
Elewacje



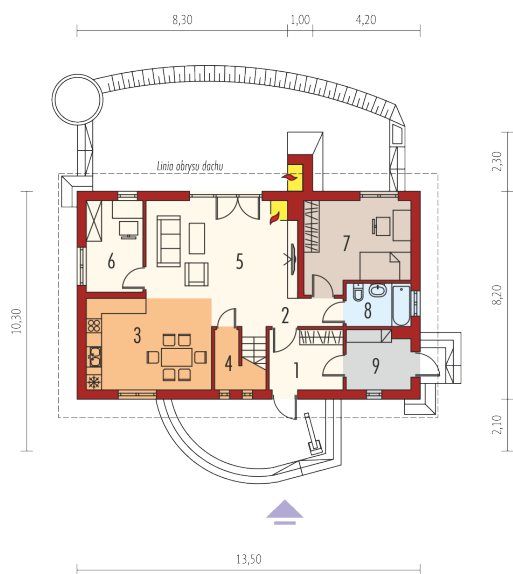
Przekrój



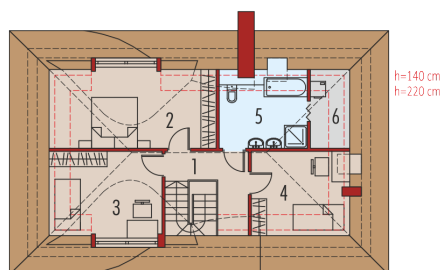
Sytuacje



Schemat uwzględnia minimalne odległości od budynku do granicy działki.
Szczegóły w zakładce: Jak czytać projekt?

Rzuty

Parter 88.72 m²

wiatrołap	6.77 m ²
Hol schody	9.03 m ²
Kuchnia z jadalni	17.57 m ²
Spiarnia	1.22 m ²
Pokój dzienny	22.45 m ²
Gabinet	7.89 m ²
Sypialnia	13.90 m ²
łazienka	4.23 m ²
Kotłownia	5.66 m ²


Poddasze 56.47 m²

Korytarz	5.76 m ²
Sypialnia	17.30 m ²
Sypialnia	12.77 m ²
Sypialnia	9.30 m ²
łazienka	8.68 m ²
Pralnia	2.66 m ²