

Podstawowe informacje



Dane techniczne projektu

Całkowita powierzchnia	203.44 m²
Powierzchnia użytkowa	138.41 m²
Powierzchnia zabudowy	103.66 m²
Powierzchnia dachu	188.32 m²
Kubatura	691.12 m³
Wymiary budynku	11.34 x 9.84 m
Kąt nachylenia	40°
Wysokość budynku	8.82 m
Wymiary działki	18.34 x 18.34 m



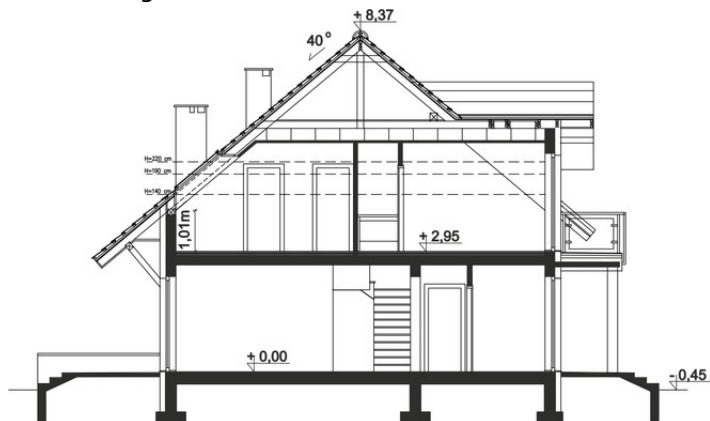
Opis projektu

Projekt klasycznego domu z dwuspadowym dachem, w którym dużą uwagę poświęcono funkcjonalności pomieszczeń i wygodzie domowników. Na uwagę zasługuje strefa wejściowa, którą dodatkowo zaakcentowano poprzez dwie kolumny podtrzymujące balkon. Na parterze znalazły się: przestronny salon z gustownym wykuszem, otwarta kuchnia z praktyczną spiżarnią, łazienka oraz duża kotłownia wraz z przylegającym pomieszczeniem gospodarczym. W budynku zaprojektowano dwa rodzaje ogrzewania: GAZOWE oraz na PALIWO STAŁE. Dzięki takiemu rozwiązaniu, projektu nie trzeba przerabiać, inwestor sam d...

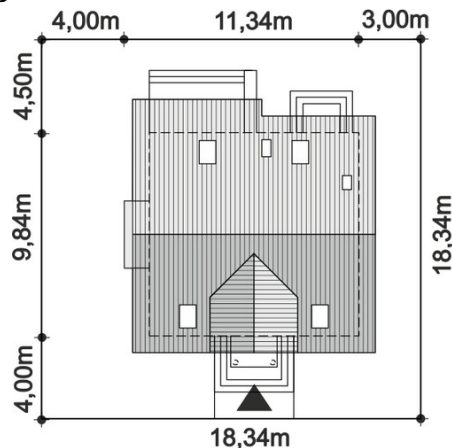
Elewacje



Przekrój



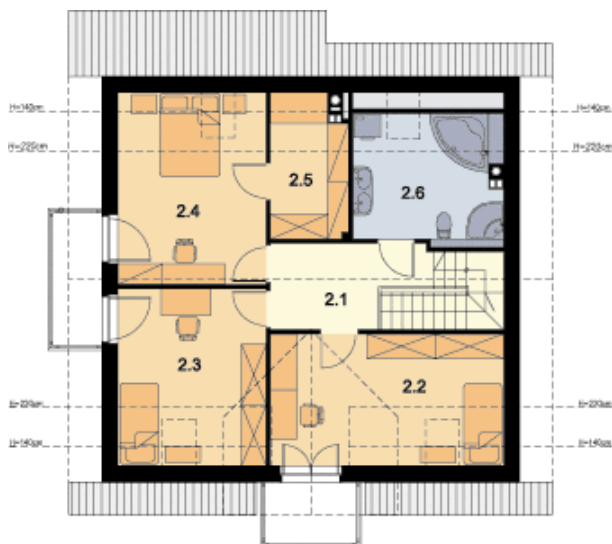
Sytuacje



Rzuty

Parter 77.44 m²

Wiatrołap	3.32 m ²
Hol + komunikacja	7.98 m ²
Spizarnia	2.33 m ²
Kuchnia	9.00 m ²
Salon z jadalnią	30.59 m ²
Łazienka	3.40 m ²
Pom. gospodarcze	1.90 m ²
Kotłownia	9.08 m ²
Pokój	9.84 m ²


Poddasze 74.11 m²

Komunikacja	6.90 m ²
Pokój	14.45 m ²
Pokój	12.03 m ²
Pokój	13.32 m ²
Garderoba	5.03 m ²
Łazienka	9.24 m ²