

## Podstawowe informacje



## Dane techniczne projektu

<b>Całkowita powierzchnia</b>	<b>299.20 m<sup>2</sup></b>
<b>Powierzchnia użytkowa</b>	<b>127.33 m<sup>2</sup></b>
<b>Powierzchnia zabudowy</b>	<b>149.60 m<sup>2</sup></b>
<b>Powierzchnia dachu</b>	<b>276.37 m<sup>2</sup></b>
<b>Kubatura</b>	<b>924 m<sup>3</sup></b>
<b>Wymiary budynku</b>	<b>16.29 x 9.54 m</b>
<b>Kąt nachylenia</b>	<b>40°</b>
<b>Wysokość budynku</b>	<b>8.45 m</b>
<b>Wymiary działki</b>	<b>23.29 x 18.04 m</b>



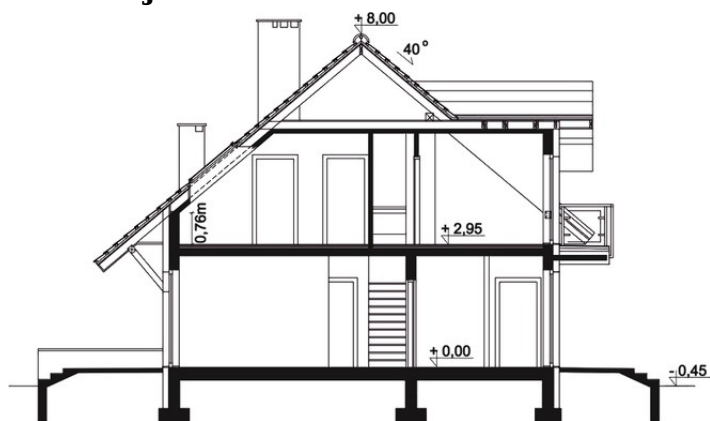
## Opis projektu

Klasykny dom z użytkowym poddaszem i dostawionym garażem. Prosta bryła, sprawdzone rozwiązania konstrukcyjne i jednocześnie przejrzysty, niezwykle przemyślany układ wnętrza, to bez wątpienia zalety tego budynku. Do środka dostajemy się przez dużych rozmiarów wiatrołap, w którym wygospodarowano miejsce na praktyczne szafy przesuwne. W ciągu dnia domownicy mogą relaksować się w dużym, dobrze oświetlonym salonie, z którego na zewnątrz prowadzą dwa wyjścia - bezpośrednio na ogród i drugie, zaraz przy jadalni. Takie rozwiązanie sprawia, że dom nadaje się na dzia...

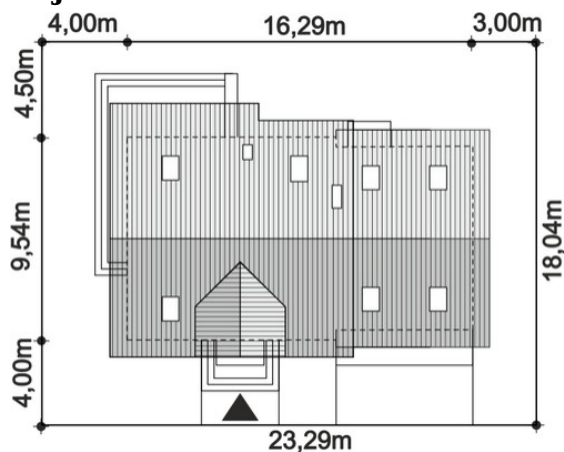
## Elewacje

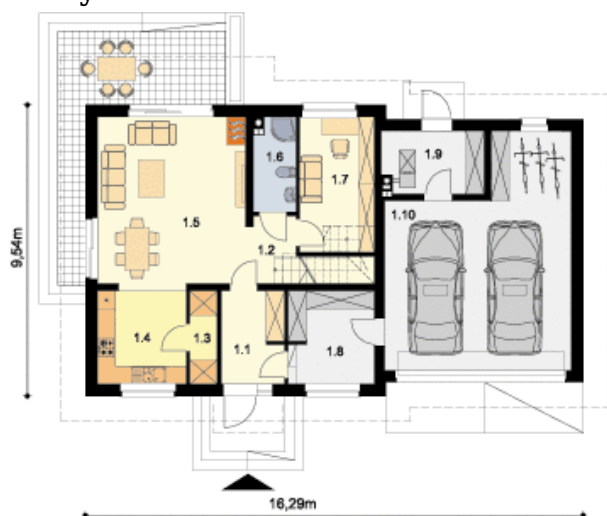


## Przekrój

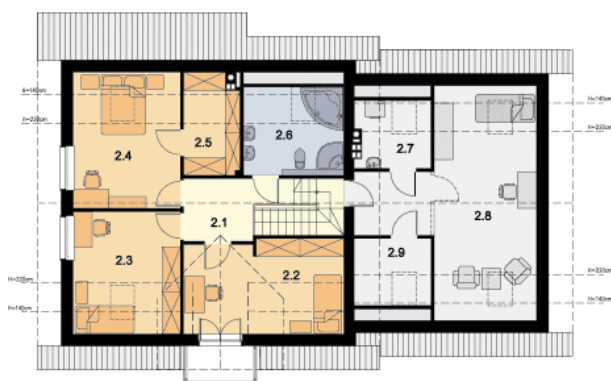


## Sytuacje



**Rzuty**

**Parter 115.30 m<sup>2</sup>**

Wiatrołap	6.12 m <sup>2</sup>
Garaż	39.60 m <sup>2</sup>
Komunikacja	3.00 m <sup>2</sup>
Spizarnia	2.63 m <sup>2</sup>
Kuchnia	8.72 m <sup>2</sup>
Salon z jadalnią	26.22 m <sup>2</sup>
Łazienka	4.00 m <sup>2</sup>
Gabinet	10.09 m <sup>2</sup>
Pom.gosp / Garderoba	8.33 m <sup>2</sup>
Kotłownia	6.59 m <sup>2</sup>


**Poddasze 69.19 m<sup>2</sup>**

Komunikacja	6.04 m <sup>2</sup>
Pokój	12.23 m <sup>2</sup>
Pokój	10.25 m <sup>2</sup>
Pokój	11.90 m <sup>2</sup>
Garderoba	4.19 m <sup>2</sup>
Łazienka	7.02 m <sup>2</sup>
Strych / pralnia	4.04 m <sup>2</sup>
Strych	25.28 m <sup>2</sup>
Strych	4.33 m <sup>2</sup>