

Podstawowe informacje



Dane techniczne projektu

Całkowita powierzchnia	228.50 m²
Powierzchnia użytkowa	191.40 m²
Powierzchnia zabudowy	201.20 m²
Powierzchnia dachu	155.73 m²
Kubatura	676.26 m³
Wymiary budynku	15.51 x 16.21 m
Kąt nachylenia	1°
Wysokość budynku	5.80 m
Wymiary działki	23.51 x 24.21 m

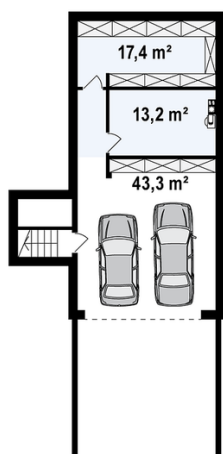
Opis projektu

Zx 132 charakteryzuje prosta stylistyka, minimalizm oraz akcent kompozycji architektonicznej w postaci materiału elewacyjnego z płytek klinkierowych. Połączenie jasnych i ciemnych barw nadaje mu dobrego smaku oraz indywidualnego charakteru. Duże okna portfenetrowe umożliwiają przedostanie się większej ilości światła. Dodatkowo są przesuwne żaluzje, które dopełniają kompozycję i odcinają dopływ refleksów słonecznych gdy mamy ich nadmiar.

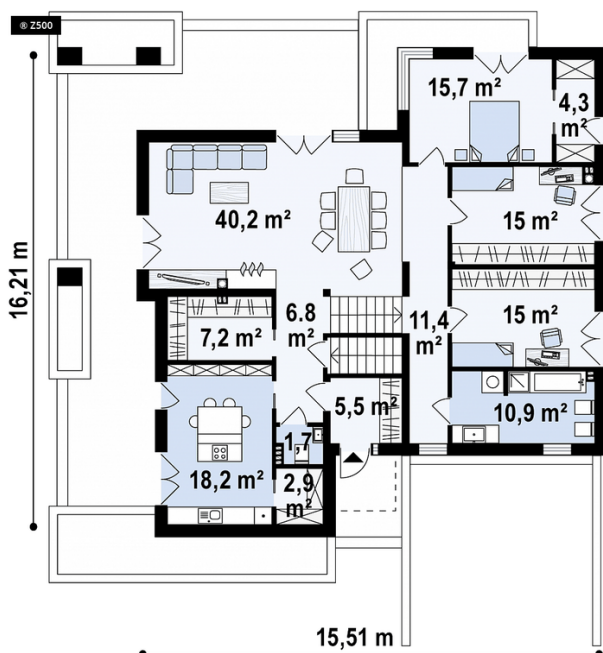
Cechą wyróżniającą projekt Zx 132 jest podział domu na część dzienną i część nocną, znajdującą się na półpiętrze. Z antr...

Rzuty

© Z500


Piwnica 74 m²

Garaż	43.40 m ²
Pomieszczenie gospodarcze	13.20 m ²
Schowek	17.40 m ²


Parter 154.50 m²

Sień	5.10 m ²
Pokój	15.00 m ²
Pokój	15.00 m ²
Pokój	15.70 m ²
Garderoba	4.30 m ²
Hol	6.90 m ²
WC	1.70 m ²
Spizarka	2.90 m ²
Kuchnia	18.20 m ²
Garderoba	7.20 m ²
Salon / jadalnia	40.20 m ²
Hol	11.40 m ²
Łazienka	10.90 m ²