

## Podstawowe informacje



## Dane techniczne projektu

|                               |                               |
|-------------------------------|-------------------------------|
| <b>Całkowita powierzchnia</b> | <b>411.40 m<sup>2</sup></b>   |
| <b>Powierzchnia użytkowa</b>  | <b>339.50 m<sup>2</sup></b>   |
| <b>Powierzchnia zabudowy</b>  | <b>318.80 m<sup>2</sup></b>   |
| <b>Powierzchnia dachu</b>     | <b>85.63 m<sup>2</sup></b>    |
| <b>Kubatura</b>               | <b>1 800.15 m<sup>3</sup></b> |
| <b>Wymiary budynku</b>        | <b>17.06 x 25.56 m</b>        |
| <b>Kąt nachylenia</b>         | <b>2°</b>                     |
| <b>Wysokość budynku</b>       | <b>9.10 m</b>                 |
| <b>Wymiary działki</b>        | <b>24.06 x 30.78 m</b>        |

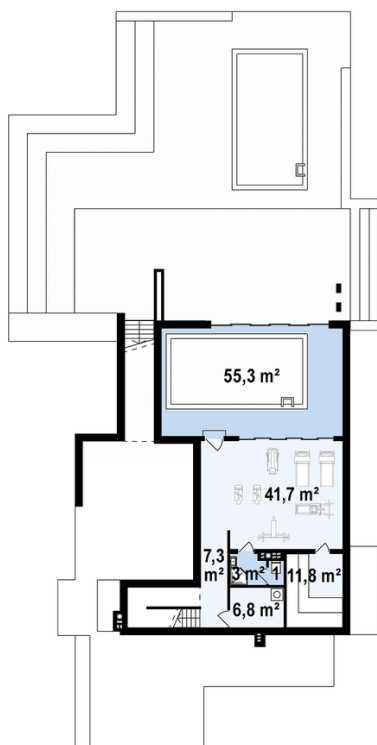
## Opis projektu

Prosta, nowoczesna rezydencja o powierzchni ponad 300 m. idealnie nadająca się do zabudowy na skarpie. Na płaskim podłożu należałoby zrezygnować z kondygnacji -1. Elewację ozdabia biały tynk z czarnymi wstawkami, zaś szklane balustrady krystalizują nieszablonowy styl budynku. Od strony ogrodu znajduje się wielka tafla przeszkleń doskonale doświetlających wnętrze domu. Jednym z większych atutów dedykowanego projektu są tarasy połączone ze sobą schodami z góry do samego dołu. Dzięki nim możemy poruszać się po pokojach niekoniecznie wchodząc drzwiami frontowymi.

...

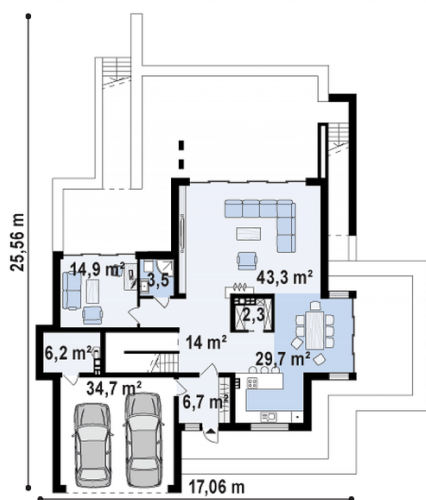
**Rzuty**

© Z500


**Piwnica 127 m<sup>2</sup>**

|                          |                      |
|--------------------------|----------------------|
| <b>Hol</b>               | 7.30 m <sup>2</sup>  |
| <b>Pralnia</b>           | 6.80 m <sup>2</sup>  |
| <b>Sauna</b>             | 11.80 m <sup>2</sup> |
| <b>WC</b>                | 1.10 m <sup>2</sup>  |
| <b>Łazienka</b>          | 3.00 m <sup>2</sup>  |
| <b>Siłownia</b>          | 41.70 m <sup>2</sup> |
| <b>Pokój rekreacyjny</b> | 55.30 m <sup>2</sup> |

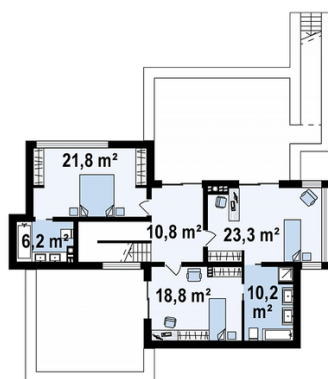
© Z500


**Parter 121.20 m<sup>2</sup>**

|                           |                      |
|---------------------------|----------------------|
| <b>Sień</b>               | 6.70 m <sup>2</sup>  |
| <b>Hol</b>                | 14.00 m <sup>2</sup> |
| <b>Kuchnia / jadalnia</b> | 29.70 m <sup>2</sup> |
| <b>Spizarka</b>           | 2.90 m <sup>2</sup>  |
| <b>Salon</b>              | 43.30 m <sup>2</sup> |
| <b>Łazienka</b>           | 3.50 m <sup>2</sup>  |
| <b>Gabinet</b>            | 14.90 m <sup>2</sup> |
| <b>Pom. gosp.</b>         | 6.20 m <sup>2</sup>  |
| <b>Garaż</b>              | 34.70 m <sup>2</sup> |

**Rzuty**

Z500

**Poddasze 163.20 m<sup>2</sup>**

|                         |                      |
|-------------------------|----------------------|
| <b>Hol</b>              | 10.80 m <sup>2</sup> |
| <b>Pokój</b>            | 21.80 m <sup>2</sup> |
| <b>Łazienka</b>         | 6.20 m <sup>2</sup>  |
| <b>Pokój</b>            | 18.80 m <sup>2</sup> |
| <b>Łazienka</b>         | 10.20 m <sup>2</sup> |
| <b>Pokój</b>            | 23.30 m <sup>2</sup> |
| <b>Taras na piętrze</b> | 41.00 m <sup>2</sup> |
| <b>Taras na piętrze</b> | 31.10 m <sup>2</sup> |